

# FOR RENT

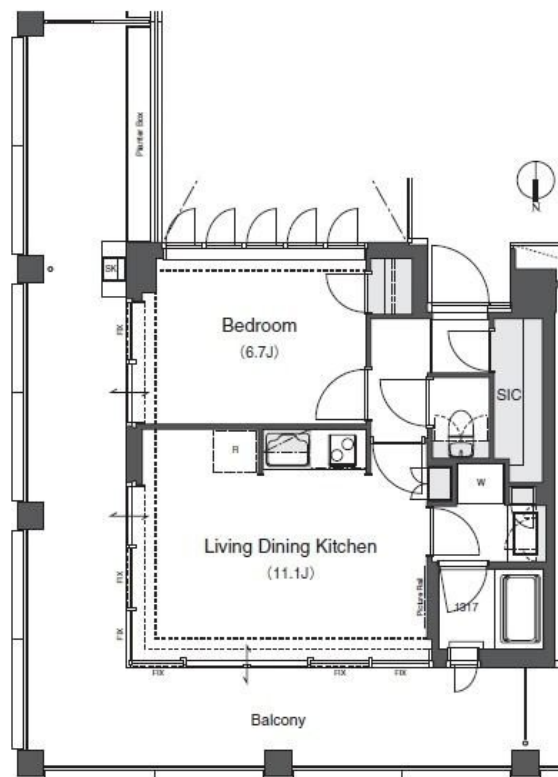
賃料	管理費等
257,000円	10,000円

2F以上,2面バルコニー,2面採光,3方角住戸,3面採光,オートロック,ダブルロック,モニタ付オートロック,ワイドバルコニー,角住戸,玄関ホール,陽当たり良好,内装リフォーム済,閑静な住宅街,分譲タイ

### 【外観】



### 【間取り図】



図面と現況が異なる場合は現況が優先となります。

間取りの「S」はサービスルーム(納戸)です。

間取り	1LDK		
敷金	1ヶ月	礼金	無
敷引/償却金	-	保証金	-
物件種別	マンション		
建物名・部屋番号	Brillia ist 中野セントラルパーク		
物件所在地	東京都中野区中野4丁目		
交通	中央線 中野(東京)駅 徒歩7分 東京メトロ丸ノ内線 東高円寺駅 徒歩17分		
間取詳細	洋室(6.7畳) LDK(11.1畳)		
構造・規模	鉄筋コンクリート 5階建 3階		
専有面積	43.38㎡	向き	北東
築年月	2012年6月	契約期間	定期借家契約 2年
損害保険	有	入居時期	2026年8月中旬予定
駐車場	駐輪場 バイク置き場		
設備	24時間換気システム,2口コンロ,CATV,IHクッキングヒーター,TVインターホン,インターホン,		
その他費用	[一時金] 鍵交換費用:27,500円 [備考] 退去時クリーニング費は借主負担 ペット飼育時、敷金1ヶ月プラス		
入居諸条件	ペット可 性別不問 二人可 法人相談 単身可		
保証会社	必須 初回:総賃料の50%、月額:総賃料の1%		
備考			

情報更新日2026年7月9日

No.YN059091

お問合せ先



東京都知事(6)第76855号  
(公社)全日本不動産協会、(公社)首都圏不動産公正取引協議会

## 株式会社ワイエス・ホーム 中野支店

東京都中野区中野5丁目67-5 マツザキビル2F  
TEL:03-5345-5581 FAX:03-5345-5582  
E-mail:nakano@yshome.co.jp  
URL:http://www.yshome.jp



携帯サイトから物件詳細を閲覧できます!

取引態様	手数料負担の割合	貸主	借主
仲介先物	手数料配分の割合	元付	客付