

# FOR RENT

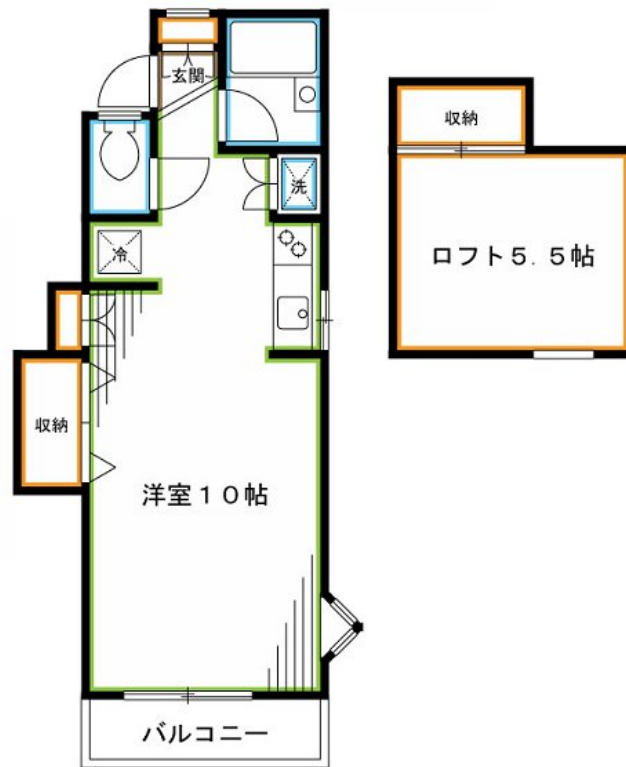
賃料	管理費等
130,000円	3,000円

2F以上,2面採光,ロフト,ワイドバルコニー,角住戸,最上階,出窓,上階無し,全室南向き,東南角住戸,南面バルコニー,南面リビング,陽当たり良好,内装リフォーム済,閑静な住宅街

【外観】



【間取り図】



間取り	1R		
敷金	1ヶ月	礼金	1ヶ月
敷引/償却金	-	保証金	-
物件種別	アパート		
建物名・部屋番号	ワイズガーデン		
物件所在地	東京都中野区東中野3丁目		
交通	中央・総武線各停 東中野駅 徒歩5分 東京メトロ東西線 落合(東京)駅 徒歩5分		
間取詳細	洋室(10畳) ロフト(5.5畳)		
構造・規模	木造 2階建 2階		
専有面積	35.43㎡	向き	南
築年月	1989年7月	契約期間	2年
損害保険	有 20,000円 24ヶ月	入居時期	相談
駐車場	駐輪場		
設備	2口コンロ,BS,インターホン,エアコン,エアコン2台,エアコン全室,ガスコンロ設置済,ガス給湯,ク		
その他費用	[備考] 退去時クリーニング費用は借主負担		
入居諸条件	学生可 性別不問 法人可 単身可		
保証会社	可 初回:総賃料の50%、年毎:1.5万円		
備考	エアコン2基 2口システムキッチン 室内洗濯機置き場 フローリング クローゼット		

図面と現況が異なる場合は現況が優先となります。

間取りの「S」はサービスルーム(納戸)です。

情報更新日2026年7月11日

No.YN059160

お問合せ先



東京都知事(6)第76855号  
(公社)全日本不動産協会、(公社)首都圏不動産公正取引協議会

**株式会社ワイエス・ホーム 中野支店**

東京都中野区中野5丁目67-5 マツザキビル2F  
TEL:03-5345-5581 FAX:03-5345-5582  
E-mail:nakano@yshome.co.jp  
URL:http://www.yshome.jp



携帯サイトから物件詳細を閲覧できます!

取引態様	手数料負担の割合	貸主	借主
仲介元付(一般)	手数料配分の割合	元付	客付