

FOR RENT

賃料	管理費等
110,000円	0円

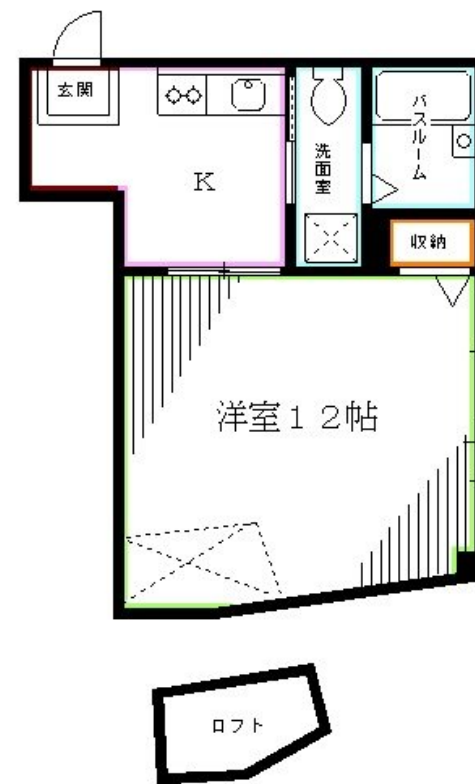
当社は総合仲介会社なので他社様インターネッ

2F以上, 2面採光, ロフト, 陽当たり良好, 内装リフォーム済, 駅まで平坦, 閑静な住宅街

【外観】



【間取り図】



間取り	1K		
敷金	1.5ヶ月	礼金	1ヶ月
敷引/償却金	- 無	保証金	無
物件種別	マンション(居住用)		
建物名・部屋番号			
物件所在地	東京都杉並区松ノ木3丁目		
交通	東京メトロ丸ノ内線 新高円寺駅 徒歩6分 中央線 高円寺駅 徒歩15分		
間取詳細	洋室(12畳)		
構造・規模	鉄骨 3階建 2階		
専有面積	42.9㎡	向き	西
築年月	1983年3月下旬	契約期間	2年
損害保険	有 20000円 2年	入居時期	即時
駐車場	駐輪場		
設備	2口コンロ, CATV, インターホン, エアコン, ガスキッチン, シャワー, シューズボックス, トイレ有, パ		
その他費用	[備考] 2人入居時: 賃料5,000円増 退去時ハウスクリーニング費用: 42,600円~2年未満の解約時違約金として賃料1ヶ月分自転車駐輪場: 1,000円/1台		
入居諸条件	ペット相談 性別不問 二人相談 法人可 子供相談		
保証会社	必須 初回: 月額賃料総額の50% 継続保証料: 1万円/1年		
備考	ペット相談出来ずバス・トイレ別ガスキッチン室内洗濯機置場リフォーム済みで内装きれいです		

図面と現況が異なる場合は現況が優先となります。

間取りの「S」はサービスルーム(納戸)です。

情報更新日2019年9月13日

No.YK020375

お問合せ先



東京都知事(5)第76855号
(公社)全日本不動産協会

株式会社ワイエス・ホーム 高円寺店

東京都杉並区高円寺北2丁目21-6 レインボービル1F
TEL:03-5327-1955 FAX:03-5327-1956
E-mail: kouenji@yshome.co.jp
URL: http://www.yshome.jp



携帯サイトから物件詳細を閲覧できます!

取引態様	手数料負担の割合	貸主	借主
仲介元付(一般)	手数料配分の割合	元付	客付