

FOR RENT

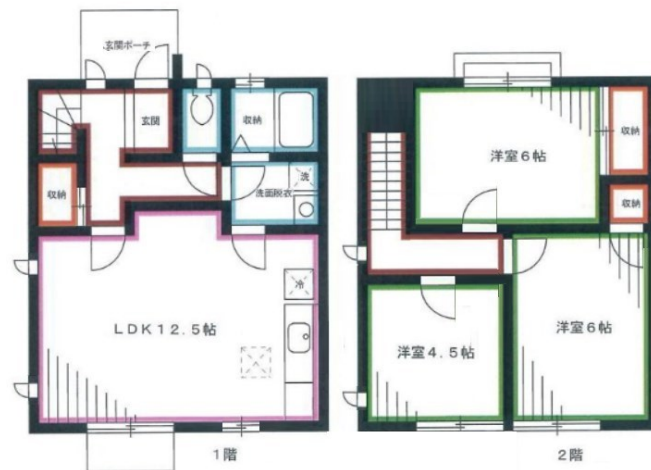
| | |
|----------|--------|
| 賃料 | 管理費等 |
| 160,000円 | 2,000円 |

2F以上,2面採光,角住戸,最上階,上階無し,振り分け,南庭,南面2室,南面バルコニー,南面リビング,陽当たり良好,2×4工法,閑静な住宅街,始発駅,メールボックス,平置駐車場

【外観】



【間取り図】



| | | | |
|----------|--|------|-----|
| 間取り | 3LDK | | |
| 敷金 | 1ヶ月 | 礼金 | 1ヶ月 |
| 敷引/償却金 | - | 保証金 | 無 |
| 物件種別 | テラスハウス | | |
| 建物名・部屋番号 | | | |
| 物件所在地 | 東京都杉並区善福寺4丁目 | | |
| 交通 | 中央線 荻窪駅 バス15分 青梅街道営業所 バス停徒歩2分 | | |
| 間取詳細 | LDK(12.5畳) 洋室(6畳) 洋室(4.5畳) 洋室(6畳) | | |
| 構造・規模 | 木造 2階建 1-2階 | | |
| 専有面積 | 70.2㎡ | 向き | 南 |
| 築年月 | 1987年3月 | 契約期間 | 2年 |
| 損害保険 | 有 | 入居時期 | 即時 |
| 駐車場 | 有(敷地内) 17600円/月~ 駐輪場 バイク置き場 | | |
| 設備 | 2口コンロ,TVインターホン,インターホン,エアコン,エアコン2台,ガスコンロ設置可,ガス給湯,クロ | | |
| その他費用 | [備考] 退去時クリーニング費用は借主負担 ペット飼育時:敷金1ヵ月プラス | | |
| 入居諸条件 | ペット相談 学生可 性別不問 二人可 法人可 | | |
| 保証会社 | 必須 初回:総賃料の50% | | |
| 備考 | 地域密着だからこそ出来るサービス、オーナー様との直接お取引で諸条件も諸々ご相談させていただきます。中央線、丸ノ内、西武新宿線の理想のお部屋探しはワイエス・ホーム高円寺店へ。 | | |

図面と現況が異なる場合は現況が優先となります。

間取りの「S」はサービスルーム(納戸)です。

情報更新日2025年8月2日

No.YK046791



東京都知事(6)第76855号

(公社)全日本不動産協会、(公社)首都圏不動産公正取引協議会

株式会社ワイエス・ホーム 高円寺店

東京都杉並区高円寺北2丁目21-6 レインボービル1F

TEL:03-5327-1955

FAX:03-5327-1956

E-mail:kouenji@yshome.co.jp

URL:http://www.yshome.jp



携帯サイトから物件詳細を閲覧できます!

| | | | |
|----------|----------|----|----|
| 取引態様 | 手数料負担の割合 | 貸主 | 借主 |
| 仲介元付(一般) | 手数料配分の割合 | 元付 | 客付 |