

賃料	管理費等
96,000円	5,000円

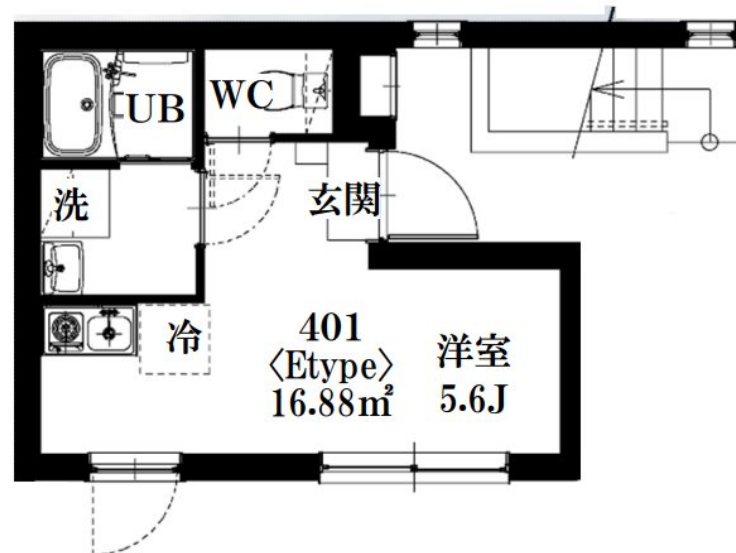
地域密着だからこそ出来るサービス、オーナー様

オートロック,ディンプルキー,モニタ付オートロック,玄関ホール,防犯カメラ,メールボックス

【外観】



【間取り図】



間取り	1R		
敷金	無	礼金	無
敷引 / 償却金	-	保証金	無
物件種別	マンション		
建物名・部屋番号			
物件所在地	東京都杉並区高円寺北 3 丁目		
交通	中央・総武線各停 高円寺駅 徒歩4分 東京メトロ丸ノ内線 新高円寺駅 徒歩14分		
間取詳細	洋室(5.6畳)		
構造・規模	鉄筋コンクリート 4階建 4階		
専有面積	16.88㎡	向き	
築年月	2025年6月	契約期間	2年
損害保険	有	入居時期	即時
駐車場			
設備	24時間換気システム, IHクッキングヒーター, TVインターホン, インターホン, エアコン, システムキッチン		
その他費用	[備考] 退去時クリーニング費用: 借主負担 短期解約違約金あり		
入居諸条件	学生可 性別不問 高齢者相談 法人可 単身可		
保証会社	必須 初回保証料: 総賃料の50% 継続保証料: 1,140円/月		
備考			

図面と現況が異なる場合は現況が優先となります。

間取りの「S」はサービスルーム(納戸)です。

情報更新日2026年2月4日

No.YK047020

お問合せ先



東京都知事(6)第76855号

(公社)全日本不動産協会、(公社)首都圏不動産公正取引協議会

株式会社ワイエス・ホーム 高円寺店

東京都杉並区高円寺北 2 丁目 2 1 - 6 レインボービル 1 F

TEL:03-5327-1955

FAX:03-5327-1956

E-mail: kouenji@yshome.co.jp

URL: http://www.yshome.jp



携帯サイトから物件詳細を閲覧できます！

取引態様	手数料負担の割合	貸主	借主
仲介元付(一般)	手数料配分の割合	元付	客付