

# FOR RENT

| 賃料       | 管理費等   |
|----------|--------|
| 124,000円 | 7,000円 |

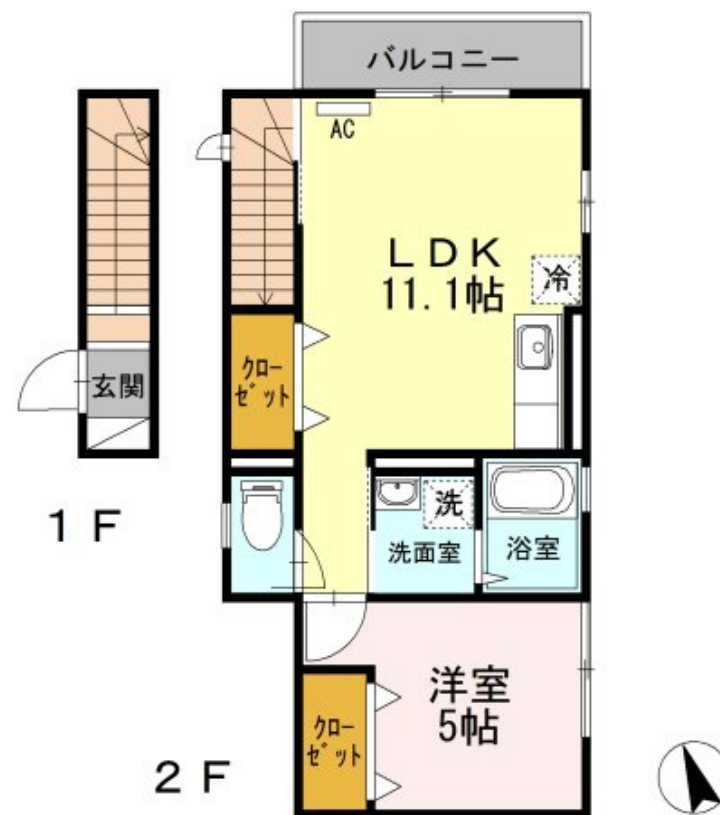
## 地域密着だからこそ出来るサービス、オーナー様

1フロア2住戸,2F以上,2面採光,3方角住戸,3面採光,カードキー,セキュリティ有り,メゾネット,ワイドバルコニー,角住戸,玄関ホール,最上階,振り分け,南面バルコニー,陽当たり良好,閑静な住宅街,

【外観】



【間取り図】



| 間取り      | 1LDK   |      |     |
|----------|--|------|-----|
| 敷金       | 無  | 礼金   | 1ヶ月 |
| 敷引 / 償却金 | -  | 保証金  | -   |
| 物件種別     | アパート   |      |     |
| 建物名・部屋番号 |  |      |     |
| 物件所在地    | 東京都中野区江古田1丁目   |      |     |
| 交通       | 西武新宿線 新井薬師前駅 徒歩13分<br>都営大江戸線 新江古田駅 徒歩14分   |      |     |
| 間取詳細     | 洋室(5畳) LDK(11.1畳)  |      |     |
| 構造・規模    | 軽量鉄骨 2階建 2階  |      |     |
| 専有面積     | 41.37㎡   | 向き   | 北   |
| 築年月      | 2015年5月  | 契約期間 | 2年  |
| 損害保険     | 有  | 入居時期 | 即時  |
| 駐車場      | 駐輪場  |      |     |
| 設備       | 24時間換気システム,2口コンロ,B S,T Vインターホン,インターホン,エアコン,オートバス,ガスコ                                   |      |     |
| その他費用    | [一時金] D-roomCardキー:16,500円 ICロック電池:2,750円 退去時室内クリーニング費:60,500円                         |      |     |
| 入居諸条件    | 学生可 性別不問 二人可 法人可 単身可   |      |     |
| 保証会社     | 必須 初回保証料:0円 月額保証料:総賃料の3.4%+800円  |      |     |
| 備考       | 地域密着だからこそ出来るサービス、オーナー様との直接お取引で諸条件も諸々ご相談させていただきます。中央線、丸ノ内、西武新宿線の理想のお部屋探しはワイエス・ホーム高円寺店へ。 |      |     |

図面と現況が異なる場合は現況が優先となります。

間取りの「S」はサービスルーム(納戸)です。

情報更新日2026年2月4日

No.YK047551

お問合せ先



東京都知事(6)第76855号

(公社)全日本不動産協会、(公社)首都圏不動産公正取引協議会

株式会社ワイエス・ホーム 高円寺店

東京都杉並区高円寺北2丁目21-6 レインボービル1F

TEL:03-5327-1955

FAX:03-5327-1956

E-mail:kouenji@yshome.co.jp

URL:http://www.yshome.jp



携帯サイトから物件詳細を閲覧できます！

| 取引態様     | 手数料負担の割合 | 貸主 | 借主 |
|----------|----------|----|----|
| 仲介元付(一般) | 手数料配分の割合 | 元付 | 客付 |