

FOR RENT

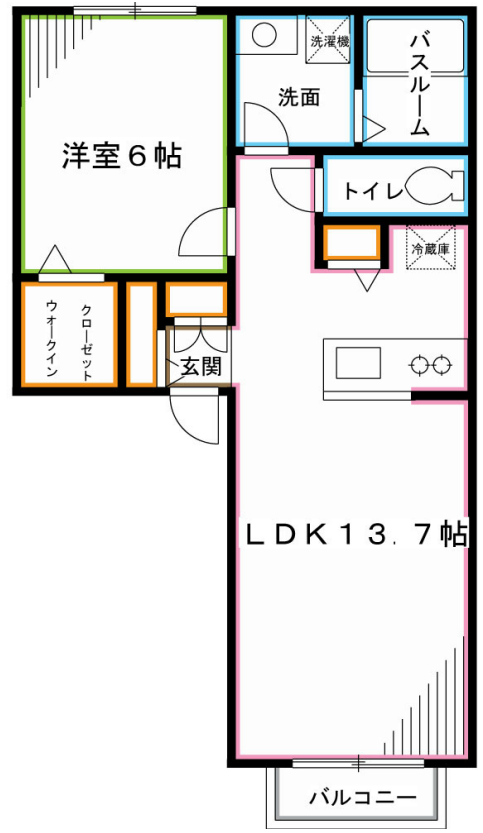
賃料	管理費等
124,000円	4,000円

2面採光,オートロック,モニタ付オートロック,玄関ホール,振り分け,陽当たり良好,閑静な住宅街,始発駅

【外観】



【間取り図】



間取り	1LDK		
敷金	0.5ヶ月	礼金	1.5ヶ月
敷引/償却金	-	保証金	-
物件種別	アパート		
建物名・部屋番号			
物件所在地	東京都杉並区荻窪1丁目		
交通	中央線 荻窪駅 徒歩17分 京王井の頭線 高井戸駅 徒歩17分		
間取詳細	LDK(13.7畳) 洋室(6畳)		
構造・規模	軽量鉄骨 2階建 1階		
専有面積	42.68㎡	向き	西
築年月	2016年7月	契約期間	2年
損害保険	有	入居時期	2025年12月中旬
駐車場	駐輪場		
設備	2口コンロ,TVインターホン,インターホン,ウォークインクローゼット,エアコン,カウンターキッチン,		
その他費用	[一時金] 鍵交換代:29,700円 [備考] 退去時ハウスクリーニング費用借主負担 保険料:月額1,100円		
入居諸条件	学生可 性別不問 二人可 法人相談 子供相談		
保証会社	必須 初回:10,000円~ 審査状況によって変動の可能性あり		
備考	地域密着だからこそ出来るサービス、オーナー様との直接お取引で諸条件も諸々ご相談させていただきます。中央線、丸ノ内、西武新宿線の理想のお部屋探しはワイエス・ホーム高円寺店へ。		

図面と現況が異なる場合は現況が優先となります。

間取りの「S」はサービスルーム(納戸)です。

情報更新日2025年10月25日

No.YK047691



東京都知事(6)第76855号
(公社)全日本不動産協会、(公社)首都圏不動産公正取引協議会
株式会社ワイエス・ホーム 高円寺店
東京都杉並区高円寺北2丁目21-6 レインボービル1F
TEL:03-5327-1955 FAX:03-5327-1956
E-mail:kouenji@yshome.co.jp
URL:http://www.yshome.jp



携帯サイトから物件詳細を閲覧できます!

取引態様	手数料負担の割合	貸主	借主
	仲介元付(一般)	元付	客付
	手数料配分の割合		