

# FOR RENT

賃料	管理費等
170,000円	7,500円

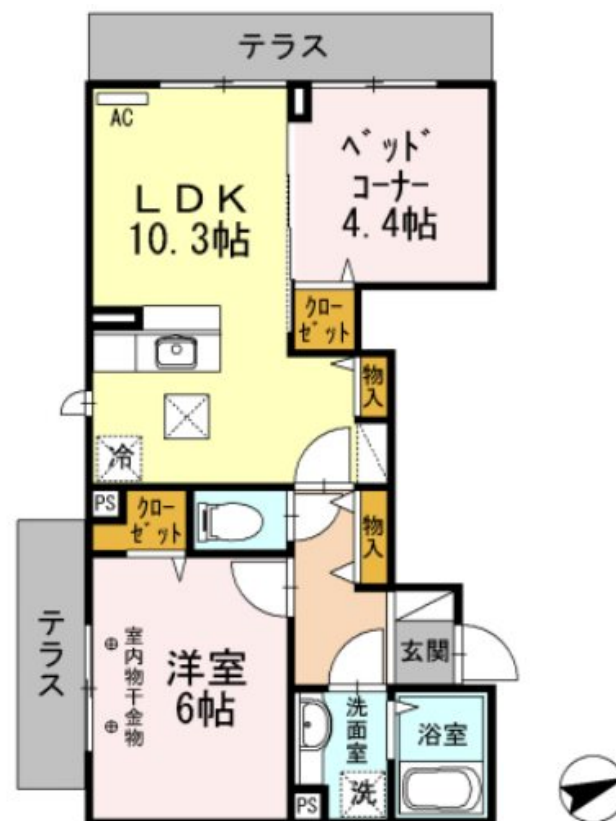
## 地域密着だからこそ出来るサービス、オーナー様

24時間緊急通報システム, 2面採光, カードキー, メゾネット, 角住戸, 玄関ホール, 振り分け, 閑静な住宅街, セキュリティ会社加入済

【外観】



【間取り図】



図面と現況が異なる場合は現況が優先となります。

間取りの「S」はサービスルーム(納戸)です。

間取り	2LDK		
敷金	無	礼金	2ヶ月
敷引 / 償却金	-	保証金	無
物件種別	テラスハウス		
建物名・部屋番号			
物件所在地	東京都杉並区宮前3丁目		
交通	中央線 西荻窪駅 徒歩12分 京王井の頭線 久我山駅 徒歩18分		
間取詳細	LDK(10.3畳) 洋室(6畳) 洋室(4.4畳)		
構造・規模	軽量鉄骨 2階建 1階		
専有面積	49.04㎡	向き	
築年月	2015年3月	契約期間	2年
損害保険	有	入居時期	即時
駐車場	駐輪場		
設備	24時間換気システム, 2口コンロ, TVインターホン, インターホン, ウォークインクローゼット, エアコン		
その他費用	[一時金] カードキー発行料: 16,500円 ICロック電池: 2,750円 ルームクリーニング費用: 60,500円		
入居諸条件	ペット可 学生可 性別不問 二人可 高齢者相談		
保証会社	必須 初回保証料35,000円 月額保証料1%		
備考	地域密着だからこそ出来るサービス、オーナー様との直接お取引で諸条件も諸々ご相談させていただきます。中央線、丸ノ内、西武新宿線の理想のお部屋探しはワイエス・ホーム高円寺店へ。		

情報更新日2026年2月6日

No.YK048156

お問合せ先



東京都知事(6)第76855号

(公社)全日本不動産協会、(公社)首都圏不動産公正取引協議会

株式会社ワイエス・ホーム 高円寺店

東京都杉並区高円寺北2丁目21-6 レインボービル1F

TEL:03-5327-1955

FAX:03-5327-1956

E-mail: kouenji@yshome.co.jp

URL: http://www.yshome.jp



携帯サイトから物件詳細を閲覧できます！

取引態様	手数料負担の割合	貸主	借主
仲介先物	手数料配分の割合	元付	客付