

# FOR RENT

賃料	管理費等
88,000円	4,000円

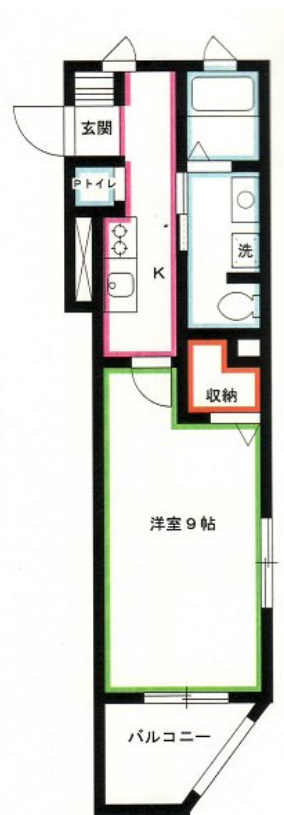
## 地域密着だからこそ出来るサービス、オーナー様

2F以上,2面採光,3面採光,オートロック,セキュリティ有り,角住戸,南面バルコニー,南面リビング,陽当たり良好,駅まで平坦,閑静な住宅街,メールボックス,平置駐車場

【外観】



【間取り図】



間取り	1K		
敷金	1ヶ月	礼金	1ヶ月
敷引 / 償却金	- 無	保証金	無
物件種別	マンション		
建物名・部屋番号	エースカ		
物件所在地	東京都三鷹市北野2丁目		
交通	中央線 三鷹駅 バス12分 真福寺 バス停徒歩4分		
間取詳細	洋室(9畳) K(2畳)		
構造・規模	鉄筋コンクリート 5階建 5階		
専有面積	30.75㎡	向き	南
築年月	2006年3月	契約期間	2年
損害保険	有	入居時期	相談
駐車場	有(敷地内) 15000円/月 ~ 駐輪場		
設備	24時間換気システム, 2口コンロ, CATV, TVインターホン, インターホン, ウォークインクローゼット		
その他費用	[備考] 退去時クリーニング費: 借主負担 ペット飼育時: 敷金合計2ヵ月 退去時: 償却1ヵ月		
入居諸条件	ペット可 学生可 性別不問 二人相談 法人可		
保証会社	必須 初回: 総賃料の50% 月々: 1,200円		
備考			

図面と現況が異なる場合は現況が優先となります。

間取りの「S」はサービスルーム(納戸)です。

情報更新日2025年12月12日

No.YK048212

お問合せ先



東京都知事(6)第76855号

(公社)全日本不動産協会、(公社)首都圏不動産公正取引協議会

株式会社ワイエス・ホーム 高円寺店

東京都杉並区高円寺北2丁目21-6 レインボービル1F

TEL:03-5327-1955

FAX:03-5327-1956

E-mail: kouenji@yshome.co.jp

URL: http://www.yshome.jp



携帯サイトから物件詳細を閲覧できます！

取引態様	手数料負担の割合	貸主	借主
代理	手数料配分の割合	元付	客付