

賃料	管理費等
225,000円	10,000円

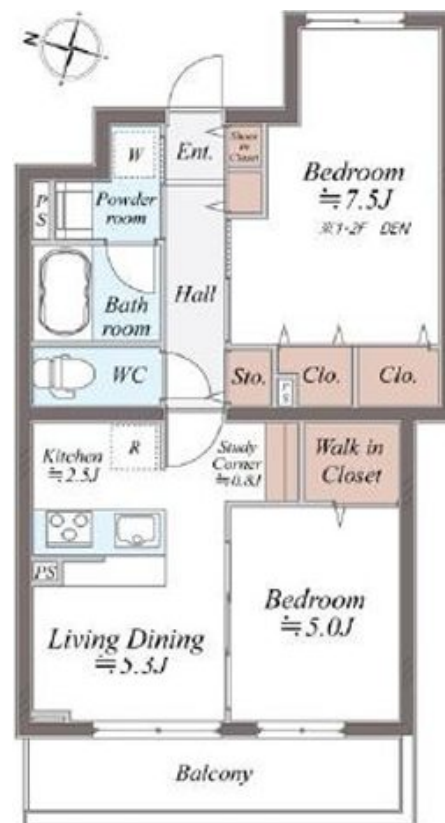
## 地域密着だからこそ出来るサービス、オーナー様

2面採光,オートロック,ダブルロック,ディンプルキー,モニタ付オートロック,角住戸,玄関ホール,振り分け,南西角住戸,陽当たり良好,防犯カメラ,メールボックス,平置駐車場

【外観】



【間取り図】



間取り	2LDK		
敷金	1ヶ月	礼金	1ヶ月
敷引 / 償却金	-	保証金	-
物件種別	マンション		
建物名・部屋番号			
物件所在地	東京都杉並区天沼1丁目		
交通	東京メトロ丸ノ内線 荻窪駅 徒歩11分 中央・総武線各停 荻窪駅 徒歩11分		
間取詳細	LDK(8.6畳) 洋室(5.7畳) 洋室(5.2畳)		
構造・規模	鉄筋コンクリート 5階建 1階		
専有面積	51.56㎡	向き	西
築年月	2025年11月	契約期間	定期借家契約 2年
損害保険		入居時期	即時
駐車場	有(敷地内) 33000円/月 ~ 5台以上可 駐輪場		
設備	24時間換気システム, 2口コンロ, 3口以上コンロ, TVインターホン, インターホン, ウォークインクロー		
その他費用	[一時金] 24時間サポート: 16,500円 [備考] 退去時クリーニング費用: 借主負担 ペット飼育相談(小型犬・猫合計2匹まで) 敷金+1ヶ月(償却) & 1匹の場合管理費+10,000円/月2匹の場合管理費+15,000円/月 再契約相談可能		
入居諸条件	ペット相談 学生相談 性別不問 二人可 法人可		
保証会社	必須 初回保証料: 賃料等の60% 月次保証料: 賃料等の1%		
備考	地域密着だからこそ出来るサービス、オーナー様との直接お取引で諸条件も諸々ご相談させていただきます。中央線、丸ノ内、西武新宿線の理想のお部屋探しはワイエス・ホーム高円寺店へ。		

図面と現況が異なる場合は現況が優先となります。

間取りの「S」はサービスルーム(納戸)です。

情報更新日2026年1月23日

No.YK048368

お問合せ先



東京都知事(6)第76855号

(公社)全日本不動産協会、(公社)首都圏不動産公正取引協議会

**株式会社ワイエス・ホーム 高円寺店**

東京都杉並区高円寺北2丁目21-6 レインボービル1F

TEL:03-5327-1955

FAX:03-5327-1956

E-mail: kouenji@yshome.co.jp

URL: http://www.yshome.jp



携帯サイトから物件詳細を閲覧できます！

取引態様	手数料負担の割合	貸主	借主
仲介元付(一般)	手数料配分の割合	元付	客付