

# FOR RENT

賃料	管理費等
240,000円	10,000円

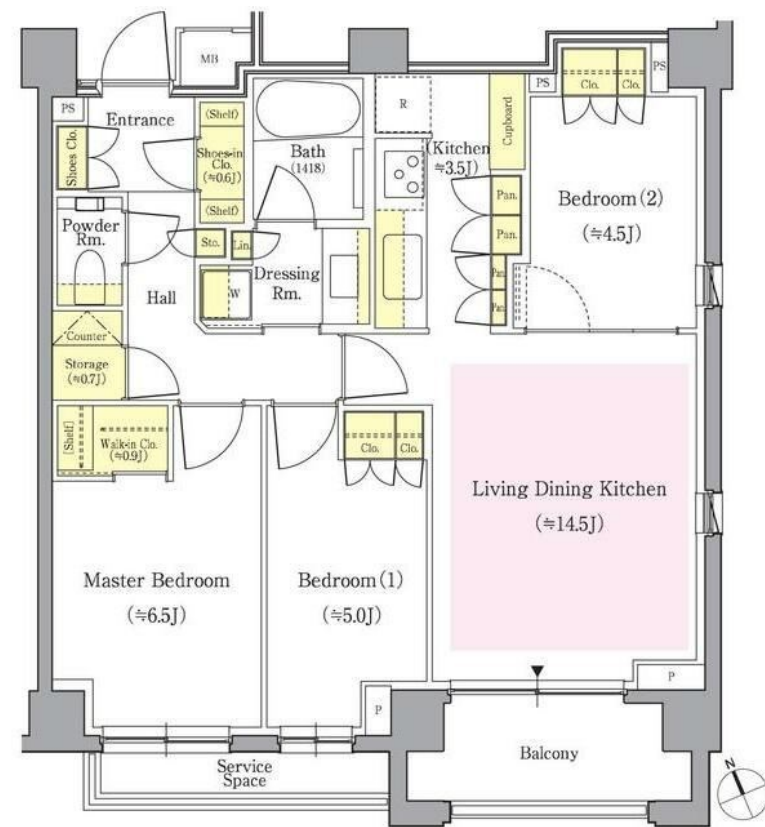
## 地域密着だからこそ出来るサービス、オーナー様

2F以上,2面採光,オートロック,角住戸,玄関ホール,振り分け,南面バルコニー,南面リビング,陽当たり良好,閑静な住宅街,始発駅,分譲タイプ,メールボックス

【外観】



【間取り図】



図面と現況が異なる場合は現況が優先となります。

間取りの「S」はサービスルーム(納戸)です。

間取り	2SLDK		
敷金	1ヶ月	礼金	1.5ヶ月
敷引/償却金	-	保証金	-
物件種別	マンション		
建物名・部屋番号			
物件所在地	東京都杉並区荻窪3丁目		
交通	中央線 荻窪駅 徒歩11分 東京メトロ丸ノ内線 南阿佐ヶ谷駅 徒歩13分		
間取詳細	LDK(12.1畳) 洋室(6畳) 洋室(4畳)		
構造・規模	鉄筋コンクリート 4階建 3階		
専有面積	53.22㎡	向き	南
築年月	2022年2月	契約期間	定期借家契約 2年
損害保険	有	入居時期	相談
駐車場	駐輪場		
設備	24時間換気システム, 2口コンロ, 3口以上コンロ, B S, C A T V, C S, T V インターホン, インターホ		
その他費用	[一時金] 鍵交換代: 33,000円 [備考] 退去時ハウスクリーニング費: 借主負担 1年未満の解約の場合違約金あり 再契約料: 賃料の1ヵ月分		
入居諸条件	性別不問 二人相談 高齢者相談 法人可 子供相談		
保証会社	必須 初回: 総賃料の50% 1年毎: 10,000円		
備考	地域密着だからこそ出来るサービス、オーナー様との直接お取引で諸条件も諸々ご相談させていただきます。中央線、丸ノ内、西武新宿線の理想のお部屋探しはワイエス・ホーム高円寺店へ。		

情報更新日2026年1月29日

No.YK048421

お問合せ先



東京都知事(6)第76855号

(公社)全日本不動産協会、(公社)首都圏不動産公正取引協議会

株式会社ワイエス・ホーム 高円寺店

東京都杉並区高円寺北2丁目21-6 レインボービル1F

TEL:03-5327-1955

FAX:03-5327-1956

E-mail: kouenji@yshome.co.jp

URL: http://www.yshome.jp



携帯サイトから物件詳細を閲覧できます！

取引態様	手数料負担の割合	貸主	借主
仲介元付(一般)	手数料配分の割合	元付	客付