

# FOR RENT

賃料	管理費等
163,000円	10,000円

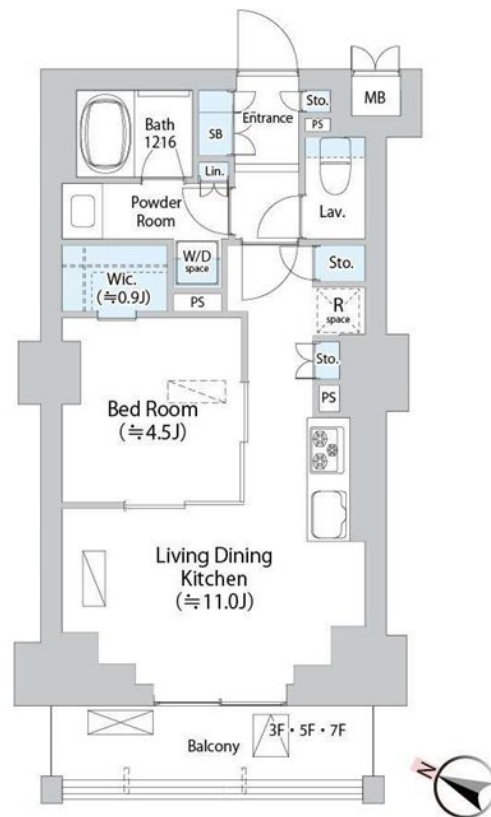
## 地域密着だからこそ出来るサービス、オーナー様

2 F 以上,オートロック,ディンプルキー,玄関ホール,電子キー,陽当たり良好,メールボックス

【外観】



【間取り図】



図面と現況が異なる場合は現況が優先となります。

間取りの「S」はサービスルーム(納戸)です。

間取り	1LDK		
敷金	1ヶ月	礼金	1.5ヶ月
敷引 / 償却金	-	保証金	-
物件種別	マンション		
建物名・部屋番号			
物件所在地	東京都杉並区阿佐谷北 1 丁目		
交通	中央線 阿佐ヶ谷駅 徒歩5分 東京メトロ丸ノ内線 南阿佐ヶ谷駅 徒歩13分		
間取詳細	洋室(4.5畳) LDK(11畳)		
構造・規模	鉄筋コンクリート 9階建 4階		
専有面積	39.02㎡	向き	西
築年月	2024年1月	契約期間	2年
損害保険	有	入居時期	相談
駐車場	要問い合わせ 駐輪場 バイク置き場		
設備	2 口コンロ, 3 口以上コンロ, TV インターホン, インターホン, ウォークインクローゼット, エアコン, オー		
その他費用	[一時金] 鍵交換代: 33,000円 [備考] 退去時クリーニング費用は借主負担		
入居諸条件	学生可 性別不問 二人可 法人相談 子供可		
保証会社	必須 初回保証料 総支払額の50% 継続料10,000円/1年		
備考	地域密着だからこそ出来るサービス、オーナー様との直接お取引で諸条件も諸々ご相談させていただきます。中央線、丸ノ内、西武新宿線の理想のお部屋探しはワイエス・ホーム高円寺店へ。		

情報更新日2025年12月12日

No.YK048433

お問合せ先



東京都知事(6)第76855号

(公社)全日本不動産協会、(公社)首都圏不動産公正取引協議会

株式会社ワイエス・ホーム 高円寺店

東京都杉並区高円寺北 2 丁目 2 1 - 6 レインボービル 1 F

TEL:03-5327-1955

FAX:03-5327-1956

E-mail: kouenji@yshome.co.jp

URL: http://www.yshome.jp



携帯サイトから物件詳細を閲覧できます！

取引態様	手数料負担の割合	貸主	借主
仲介元付(一般)	手数料配分の割合	元付	客付