

FOR RENT

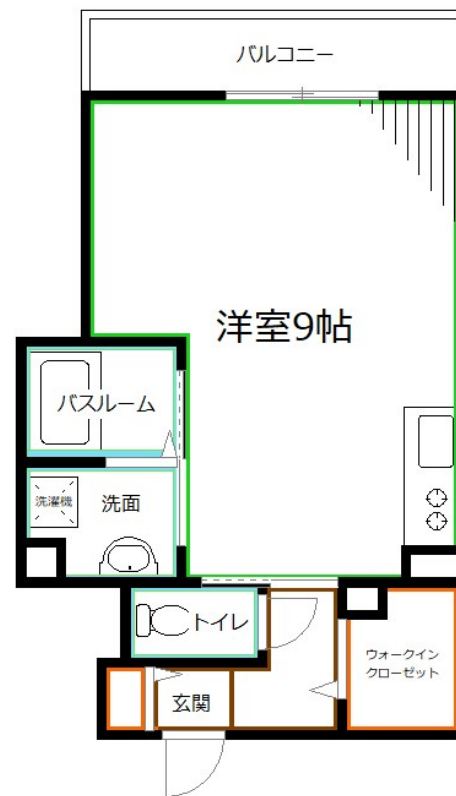
賃料	管理費等
106,000円	7,000円

2F以上,オートロック,モニタ付オートロック,角住戸,玄関ホール,閑静な住宅街,始発駅,メールボックス,セキュリティ会社加入済

【外観】



【間取り図】



間取り	1R		
敷金	1ヶ月	礼金	1ヶ月
敷引 / 償却金	-	保証金	-
物件種別	マンション		
建物名・部屋番号			
物件所在地	東京都杉並区天沼2丁目		
交通	中央線 荻窪駅 徒歩15分 中央線 阿佐ヶ谷駅 徒歩20分		
間取詳細	洋室(9畳)		
構造・規模	鉄骨 5階建 2階		
専有面積	30.18㎡	向き	北
築年月	2021年1月	契約期間	2年
損害保険	有	入居時期	2026年3月上旬
駐車場	駐輪場 バイク置き場		
設備	2口コンロ,TVインターホン,インターホン,エアコン,エアコン全室,ガスコンロ設置済,グリル,クロー		
その他費用	[備考] 退去時クリーニング費用は借主負担		
入居諸条件	学生可 性別不問 法人相談 単身可		
保証会社	必須 初回: 総賃料の50% ~		
備考	退去時ハウスクリーニング費用借主負担 地域密着だからこそ出来るサービス、オーナー様との直接お取引で諸条件も諸々ご相談させていただきます。中央線、丸ノ内、西武新宿線の理想のお部屋探しはワイエス・ホーム高円寺店へ。		

図面と現況が異なる場合は現況が優先となります。

間取りの「S」はサービスルーム(納戸)です。

情報更新日2026年1月23日

No.YK048861

お問合せ先



東京都知事(6)第76855号

(公社)全日本不動産協会、(公社)首都圏不動産公正取引協議会

株式会社ワイエス・ホーム 高円寺店

東京都杉並区高円寺北2丁目21-6 レインボービル1F

TEL:03-5327-1955

FAX:03-5327-1956

E-mail: kouenji@yshome.co.jp

URL: http://www.yshome.jp



携帯サイトから物件詳細を閲覧できます！

取引態様	手数料負担の割合	貸主	借主
仲介元付(一般)	手数料配分の割合	元付	客付