

FOR RENT

賃料	管理費等
134,000円	4,000円

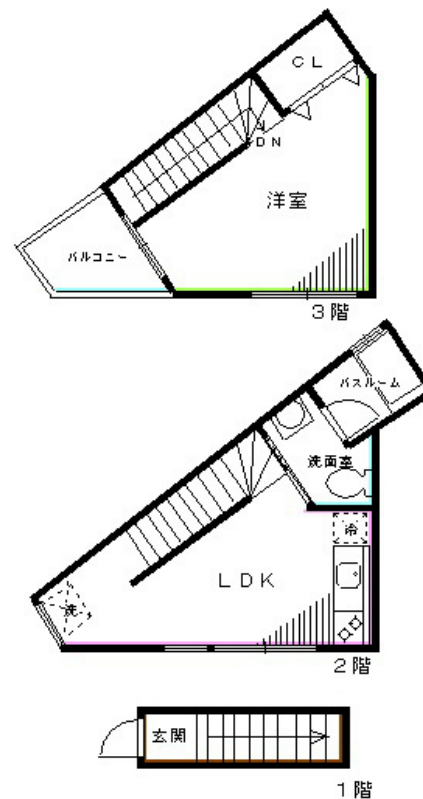
地域密着だからこそ出来るサービス、オーナー様

2 F 以上, 2 面採光, ディンプルキー, メゾネット, 角住戸, 最上階, 振り分け, 陽当たり良好, デザイナーズ, 駅前, 防犯カメラ

【外観】



【間取り図】



図面と現況が異なる場合は現況が優先となります。

間取りの「S」はサービスルーム(納戸)です。

間取り	1LDK		
敷金	無	礼金	1ヶ月
敷引 / 償却金	-	保証金	無
物件種別	アパート		
建物名・部屋番号			
物件所在地	東京都杉並区高円寺南 4 丁目		
交通	中央線 高円寺駅 徒歩3分 中央線 中野(東京)駅 徒歩15分		
間取詳細			
構造・規模	木造 3階建 2階		
専有面積	34.57㎡	向き	南
築年月	2013年12月	契約期間	2年
損害保険	有	入居時期	相談
駐車場			
設備	2口コンロ, TVインターホン, TV付浴室, エアコン, エアコン 2台, ガスコンロ 設置済, クローゼット, シ		
その他費用	[一時金] サポート24(2年間分): 22,000円 [備考] 退去時クリーニング代: 77,000円(退去時) 短期解約違約金あり		
入居諸条件	学生可 性別不問 二人可 法人可 単身可		
保証会社	必須 初回保証料: 月額賃料の50% 月次保証料: 毎月の請求額の1%		
備考	お部屋探しはワイエス・ホーム高円寺店へ: 03-5327-1955 お気軽にご来店下さい。		

情報更新日2026年2月1日

No.YK048970

お問合せ先



東京都知事(6)第76855号

(公社)全日本不動産協会、(公社)首都圏不動産公正取引協議会

株式会社ワイエス・ホーム 高円寺店

東京都杉並区高円寺北 2 丁目 2 1 - 6 レインボービル 1 F

TEL:03-5327-1955

FAX:03-5327-1956

E-mail: kouenji@yshome.co.jp

URL: http://www.yshome.jp



携帯サイトから物件詳細を閲覧できます！

取引態様	手数料 負担の割合	貸主	借主
仲介先物	手数料 配分の割合	元付	客付