

賃料	管理費等
528,000円	20,000円

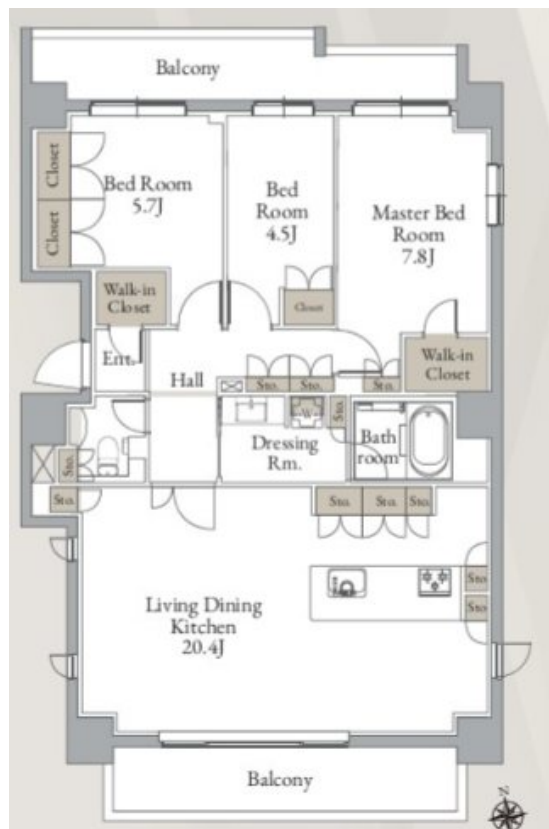
地域密着だからこそ出来るサービス、オーナー様

1フロア1住戸,2F以上,2面バルコニー,2面採光,3方角住戸,3面採光,オートロック,モニタ付オートロック,ワイドバルコニー,角住戸,玄関ホール,最上階,振り分け,陽当たり良好,防犯カメラ,メールポ

【外観】



【間取り図】



図面と現況が異なる場合は現況が優先となります。

間取りの「S」はサービスルーム(納戸)です。

間取り	3LDK		
敷金	1ヶ月	礼金	無
敷引 / 償却金	-	保証金	-
物件種別	マンション		
建物名・部屋番号			
物件所在地	東京都杉並区高円寺南4丁目		
交通	中央・総武線各停 高円寺駅 徒歩9分 東京メトロ丸ノ内線 東高円寺駅 徒歩10分		
間取詳細	LDK(20.4畳) 洋室(7.8畳) 洋室(5.7畳) 洋室(4.5畳)		
構造・規模	鉄骨鉄筋コンクリート7階建7階		
専有面積	90.55㎡	向き	
築年月	2025年8月29日	契約期間	2年
損害保険	有	入居時期	即時
駐車場	要問い合わせ 駐輪場 バイク置き場		
設備	24時間換気システム,2口コンロ,3口以上コンロ,TVインターホン,インターホン,ウォークインクロー		
その他費用	[一時金] スマートロック登録料:22,000円 [備考] 退去時クリーニング費:借主負担		
入居諸条件	性別不問 二人可 高齢者相談 法人可 子供可		
保証会社	必須 初回保証料:総賃料の50% 継続保証料:総賃料の25%/年		
備考			

情報更新日2026年2月3日

No.YK048981

お問合せ先



東京都知事(6)第76855号

(公社)全日本不動産協会、(公社)首都圏不動産公正取引協議会

株式会社ワイエス・ホーム 高円寺店

東京都杉並区高円寺北2丁目21-6 レインボービル1F

TEL:03-5327-1955

FAX:03-5327-1956

E-mail:kouenji@yshome.co.jp

URL:http://www.yshome.jp



携帯サイトから物件詳細を閲覧できます！

取引態様	手数料負担の割合	貸主	借主
仲介元付(一般)	手数料配分の割合	元付	客付