

FOR RENT

賃料	管理費等
170,000円	7,000円

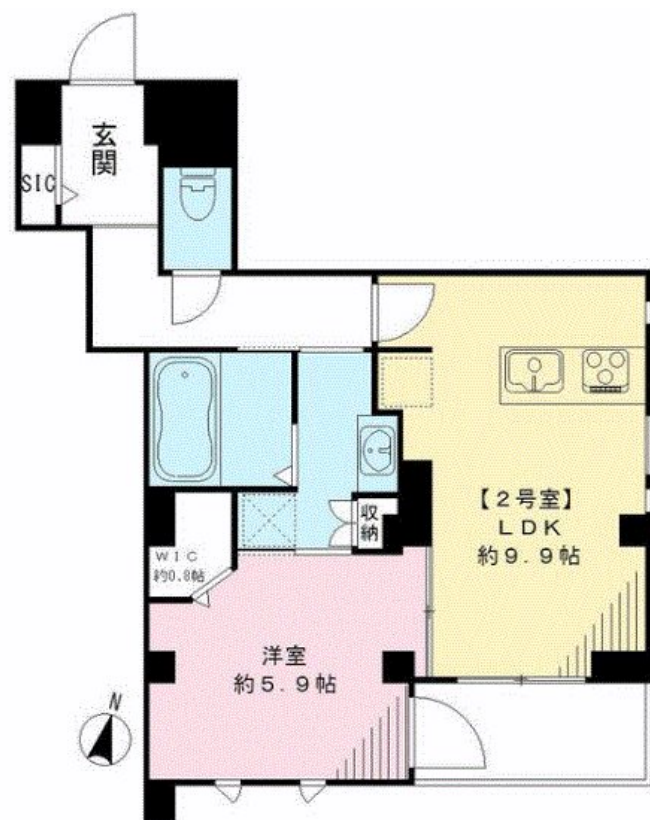
地域密着だからこそ出来るサービス、オーナー様

2F以上,2面採光,オートロック,モニタ付オートロック,角住戸,玄関ホール,振り分け,陽当たり良好,駅前,メールボックス,セキュリティ会社加入済

【外観】



【間取り図】



間取り	1LDK		
敷金	1ヶ月	礼金	2ヶ月
敷引 / 償却金	-	保証金	-
物件種別	マンション		
建物名・部屋番号			
物件所在地	東京都中野区弥生町2丁目		
交通	東京メトロ丸ノ内線 中野新橋駅 徒歩4分 東京メトロ丸ノ内線 中野富士見町駅 徒歩8分		
間取詳細	洋室(5.9畳) LDK(9.9畳)		
構造・規模	鉄骨 5階建 2階		
専有面積	43.29㎡	向き	東
築年月	2018年11月	契約期間	2年
損害保険	有 10,000円 12ヶ月	入居時期	相談
駐車場	近隣駐車場 30000円/月 ~ 駐輪場		
設備	24時間換気システム, 2口コンロ, 3口以上コンロ, CATV, IHキッチン, ヒーター, TVインターホン		
その他費用	[一時金] 鍵交換費: 27,500円 [備考] 安心入居サポート: 1100円/月 退去時室内クリーニング費: 借主負担		
入居諸条件	学生可 性別不問 二人可 高齢者相談 法人可		
保証会社	必須 初回: 総賃料の50%、毎月: 総賃料の2%		
備考	駅4分の好立地! ハウスメーカー施工の築浅、設備充実物件!		

図面と現況が異なる場合は現況が優先となります。

間取りの「S」はサービスルーム(納戸)です。

情報更新日2026年2月8日

No.YK049070

お問合せ先



東京都知事(6)第76855号

(公社)全日本不動産協会、(公社)首都圏不動産公正取引協議会

株式会社ワイエス・ホーム 高円寺店

東京都杉並区高円寺北2丁目21-6 レインボービル1F

TEL:03-5327-1955

FAX:03-5327-1956

E-mail: kouenji@yshome.co.jp

URL: http://www.yshome.jp



携帯サイトから物件詳細を閲覧できます!

取引態様	手数料負担の割合	貸主	借主
仲介元付(一般)	手数料配分の割合	元付	客付