

FOR RENT

賃料	管理費等
136,000円	4,000円

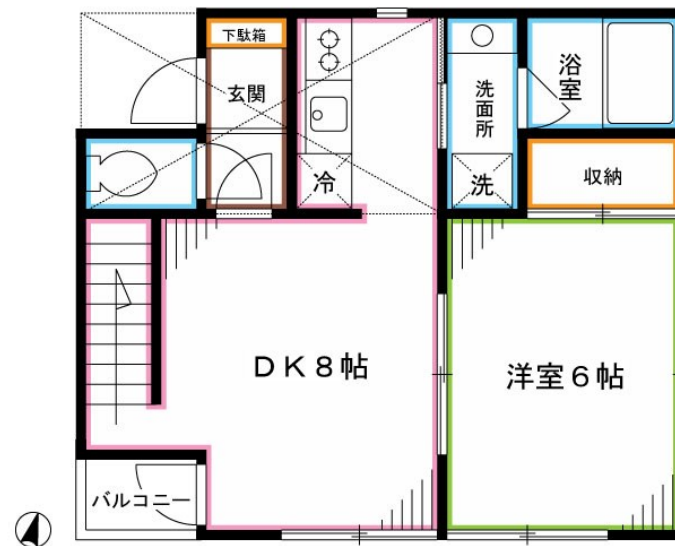
地域密着だからこそ出来るサービス、オーナー様

2 F 以上, 2 面採光, 3 面採光, オートロック, ロフト, 角住戸, 玄関ホール, 最上階, 上階無し, 振り分け, 東南角住戸, 南面リビング, 陽当たり良好, 駅前, 外壁コンクリート, 閑静な住宅街, 始発駅, メールボックス

【外観】



【間取り図】



間取り	1DK		
敷金	1ヶ月	礼金	1ヶ月
敷引 / 償却金	- 0.5ヶ月	保証金	-
物件種別	マンション		
建物名・部屋番号			
物件所在地	東京都中野区沼袋3丁目		
交通	西武新宿線 沼袋駅 徒歩6分 中央線 中野(東京)駅 徒歩25分		
間取詳細	DK(8畳) 洋室(6畳) ロフト(5.1畳)		
構造・規模	鉄筋コンクリート 2階建 2階		
専有面積	36㎡	向き	南
築年月	2001年3月	契約期間	定期借家契約 1年
損害保険	有	入居時期	相談
駐車場	駐輪場		
設備	24時間換気システム, インターホン, エアコン, オートバス, ガスコンロ設置済, クローゼット, システムキ		
その他費用	[一時金] 鍵交換費用: 33,000円 諸経費: 3,300円 [月次費用] Art Club: 1,320円 [備考] 退去時クリーニング費用は借主負担		
入居諸条件	学生可 性別不問 二人可 法人可 子供相談		
保証会社	必須 初回: 賃料等総額の50% 月額: 1,000円		
備考	地域密着だからこそ出来るサービス、オーナー様との直接お取引で諸条件も諸々ご相談させていただきます。中央線、丸ノ内、西武新宿線の理想のお部屋探しはワイエス・ホーム高円寺店へ。		

図面と現況が異なる場合は現況が優先となります。

間取りの「S」はサービスルーム(納戸)です。

情報更新日2026年2月10日

No.YK049117

お問合せ先



東京都知事(6)第76855号

(公社)全日本不動産協会、(公社)首都圏不動産公正取引協議会

株式会社ワイエス・ホーム 高円寺店

東京都杉並区高円寺北2丁目21-6 レインボービル1F

TEL:03-5327-1955

FAX:03-5327-1956

E-mail: kouenji@yshome.co.jp

URL: http://www.yshome.jp



携帯サイトから物件詳細を閲覧できます！

取引態様	手数料負担の割合	貸主	借主
仲介元付(一般)	手数料配分の割合	元付	客付