

FOR RENT

| | |
|----------|---------|
| 賃料 | 管理費等 |
| 245,000円 | 10,000円 |

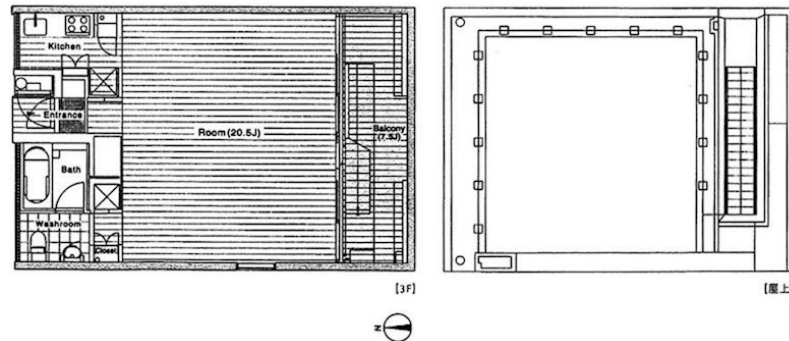
地域密着だからこそ出来るサービス、オーナー様

2F以上,2面採光,オートロック,モニタ付オートロック,玄関ホール,最上階,寝室10畳以上,陽当たり良好,デザイナーズ,駅まで平坦,外壁コンクリート,閑静な住宅街,耐震構造

【外観】



【間取り図】



| | | | |
|----------|--|------|----|
| 間取り | 1R | | |
| 敷金 | 無 | 礼金 | 無 |
| 敷引/償却金 | - | 保証金 | 無 |
| 物件種別 | マンション | | |
| 建物名・部屋番号 | | | |
| 物件所在地 | 東京都杉並区大宮1丁目 | | |
| 交通 | 東京メトロ丸ノ内線 方南町駅 徒歩12分 京王井の頭線 永福町駅 徒歩14分 | | |
| 間取詳細 | 洋室(25畳) | | |
| 構造・規模 | 鉄筋コンクリート 3階建 3階 | | |
| 専有面積 | 48.45㎡ | 向き | 東 |
| 築年月 | 2008年3月 | 契約期間 | 2年 |
| 損害保険 | 有 | 入居時期 | 即時 |
| 駐車場 | 有(敷地内) 25000円/月~ 駐輪場 バイク置き場 | | |
| 設備 | 24時間換気システム, 3口以上コンロ, TVインターホン, インターホン, エアコン, エアコン全室, ガスコ | | |
| その他費用 | [一時金] 鍵交換費用: 33,000円 [備考] 退去時クリーニング費用: 借主負担 ペット飼育時: 敷金1ヵ月積増し | | |
| 入居諸条件 | ペット可 学生相談 性別不問 二人可 高齢者相談 | | |
| 保証会社 | 必須 初回保証料: 総賃料の50% 更新保証料: 総賃料の10%/年 | | |
| 備考 | 地域密着だからこそ出来るサービス、オーナー様との直接お取引で諸条件も諸々ご相談させていただきます。 中央線、丸ノ内、西武新宿線の理想のお部屋探しはワイエス・ホーム高円寺店へ。 | | |

図面と現況が異なる場合は現況が優先となります。

間取りの「S」はサービスルーム(納戸)です。

情報更新日2026年4月29日

No.YK049623



東京都知事(6)第76855号

(公社)全日本不動産協会、(公社)首都圏不動産公正取引協議会

株式会社ワイエス・ホーム 高円寺店

東京都杉並区高円寺北2丁目21-6 レインボービル1F

TEL:03-5327-1955

FAX:03-5327-1956

E-mail: kouenji@yshome.co.jp

URL: http://www.yshome.jp



携帯サイトから物件詳細を閲覧できます!

| | | | |
|----------|----------|----|----|
| 取引態様 | 手数料負担の割合 | 貸主 | 借主 |
| 仲介元付(一般) | 手数料配分の割合 | 元付 | 客付 |