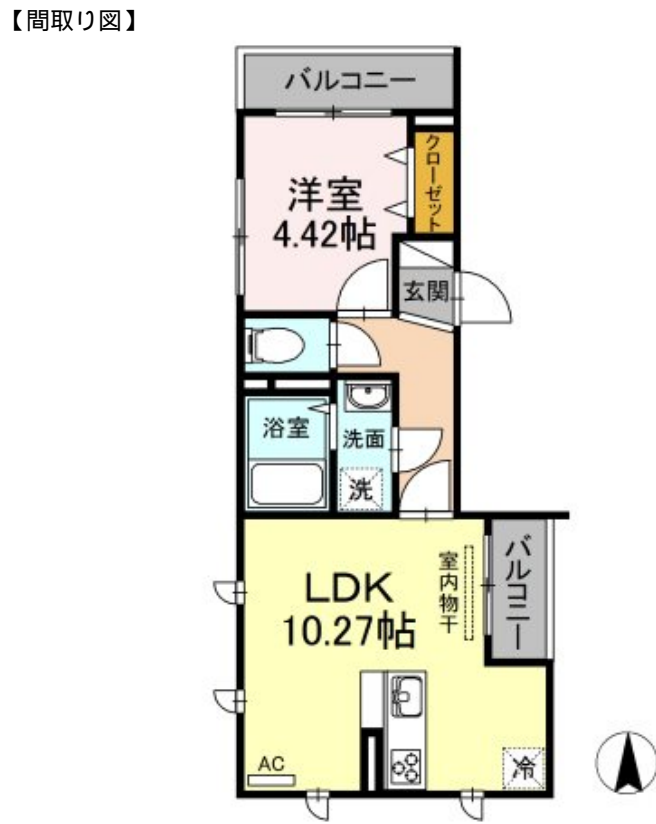


FOR RENT

賃料	管理費等
152,000円	7,000円

地域密着だからこそ出来るサービス、オーナー様

24時間緊急通報システム, 2F以上, 2面バルコニー, 2面採光, 3面採光, オートロック, ディンプルキー, 角住戸, 玄関ホール, 最上階, 振り分け, 南西角住戸, 南面リビング, 陽当たり良好, 閑静な住宅街, 防犯力



間取り	1LDK		
敷金	無	礼金	2ヶ月
敷引/償却金	-	保証金	-
物件種別	マンション		
建物名・部屋番号			
物件所在地	東京都中野区弥生町3丁目		
交通	東京メトロ丸ノ内線 中野新橋駅 徒歩8分 都営大江戸線 西新宿五丁目駅 徒歩11分		
間取詳細	洋室(4.42畳) LDK(10.27畳)		
構造・規模	鉄骨 3階建 3階		
専有面積	36.22㎡	向き	東
築年月	2020年9月	契約期間	2年
損害保険	有	入居時期	即時
駐車場	近隣駐車場 35000円/月 ~ 駐輪場		
設備	2口コンロ, 3口以上コンロ, TVインターホン, インターホン, エアコン, オートバス, カウンターキッチン		
その他費用	[一時金] 退去時クリーニング費: 49,500円		
入居諸条件	学生可 性別不問 二人可 高齢者相談 法人可		
保証会社	必須 初回保証料: 0円 月額保証料: 総賃料の3.4%		
備考	大和ハウス施工の新築物件! 設備充実、嬉しいネット無料		

図面と現況が異なる場合は現況が優先となります。

間取りの「S」はサービスルーム(納戸)です。

情報更新日2026年5月22日

No.YK049859



東京都知事(6)第76855号
(公社)全日本不動産協会、(公社)首都圏不動産公正取引協議会
株式会社ワイエス・ホーム 高円寺店
東京都杉並区高円寺北2丁目21-6 レインボービル1F
TEL:03-5327-1955 FAX:03-5327-1956
E-mail: kouenji@yshome.co.jp
URL: http://www.yshome.jp



携帯サイトから物件詳細を閲覧できます!

取引態様	手数料負担の割合	貸主	借主
仲介元付(一般)	手数料配分の割合	元付	客付