

FOR RENT

| | |
|----------|--------|
| 賃料 | 管理費等 |
| 240,000円 | 5,000円 |

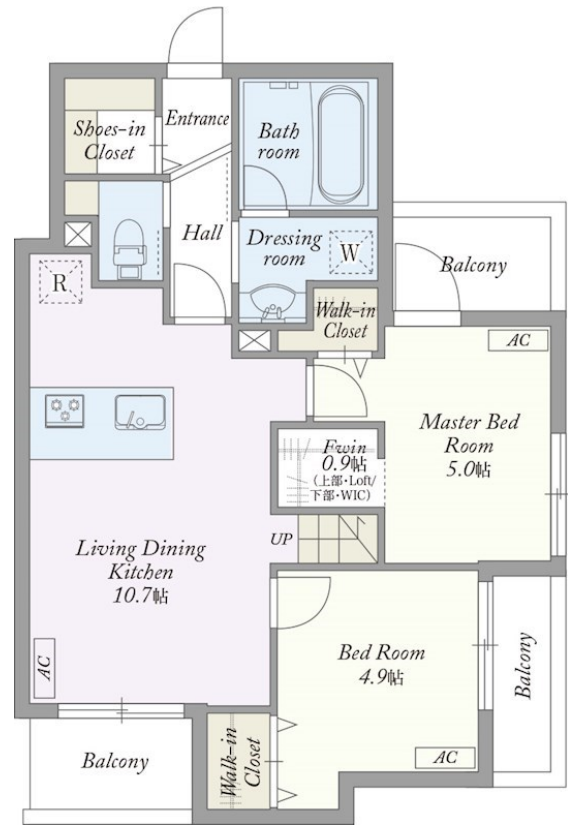
地域密着だからこそ出来るサービス、オーナー様

2F以上, 2面採光, 3方角住戸, 3面採光, オートロック, ディンプルキー, 角住戸, 玄関ホール, 最上階, 振り分け, 陽当たり良好, 閑静な住宅街, 防犯カメラ, メールボックス

【外観】



【間取り図】



図面と現況が異なる場合は現況が優先となります。

間取りの「S」はサービスルーム(納戸)です。

| | | | |
|----------|---|------|-----|
| 間取り | 2LDK | | |
| 敷金 | 無 | 礼金 | 1ヶ月 |
| 敷引/償却金 | - | 保証金 | - |
| 物件種別 | マンション | | |
| 建物名・部屋番号 | | | |
| 物件所在地 | 東京都杉並区高円寺北2丁目 | | |
| 交通 | 中央線 高円寺駅 徒歩6分 東京メトロ丸ノ内線 新高円寺駅 徒歩18分 | | |
| 間取詳細 | 洋室(4.9畳) 洋室(5畳) LDK(10.7畳) | | |
| 構造・規模 | 鉄骨 3階建 3階 | | |
| 専有面積 | 50.1㎡ | 向き | 東 |
| 築年月 | 2024年2月 | 契約期間 | 2年 |
| 損害保険 | 有 | 入居時期 | 相談 |
| 駐車場 | 駐輪場 | | |
| 設備 | 24時間換気システム, 2口コンロ, 3口以上コンロ, TVインターホン, インターホン, ウォークインクロー | | |
| その他費用 | [一時金] クリーニング代: 85,800円 鍵交換費用: 22,000円 [備考] 月額セレクトプロテクト(24hサポート、保険含む): 2,200円 短期解約違約金あり | | |
| 入居諸条件 | 学生可 性別不問 二人可 高齢者相談 法人可 | | |
| 保証会社 | 必須 初回保証料: 33,000円 月額保証料: 総賃料の1.6% | | |
| 備考 | 地域密着だからこそ出来るサービス、オーナー様との直接お取引で諸条件も諸々ご相談させていただきます。中央線、丸ノ内、西武新宿線の理想のお部屋探しはワイエス・ホーム高円寺店へ。 | | |

情報更新日2026年4月16日

No.YK049922



東京都知事(6)第76855号
(公社)全日本不動産協会、(公社)首都圏不動産公正取引協議会
株式会社ワイエス・ホーム 高円寺店
東京都杉並区高円寺北2丁目21-6 レインボービル1F
TEL:03-5327-1955 FAX:03-5327-1956
E-mail: kouenji@yshome.co.jp
URL: http://www.yshome.jp



携帯サイトから物件詳細を閲覧できます!

| | | | |
|----------|----------|----|----|
| 取引態様 | 手数料負担の割合 | 貸主 | 借主 |
| 仲介元付(専任) | 手数料配分の割合 | 元付 | 客付 |