

FOR RENT

賃料	管理費等
201,000円	12,000円

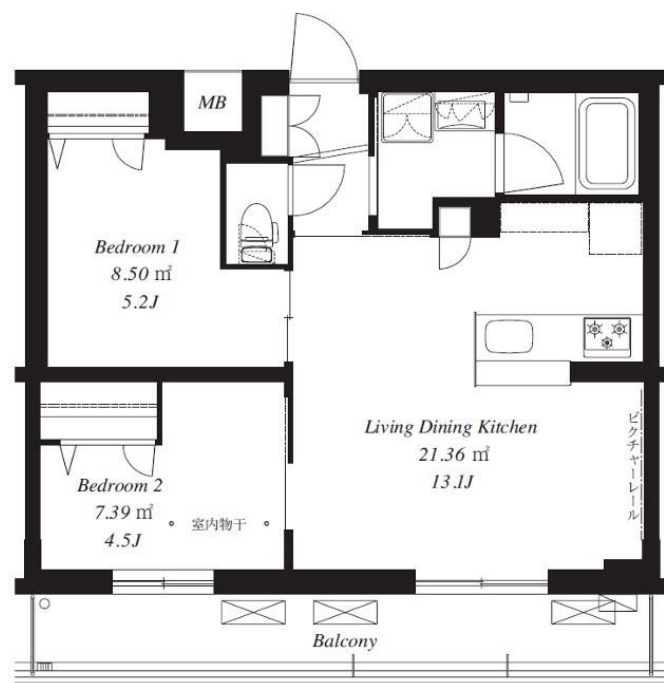
地域密着だからこそ出来るサービス、オーナー様

2F以上,オートロック,カードキー,ダブルロック,モニタ付オートロック,玄関ホール,振り分け,東南角住戸,陽当たり良好,閑静な住宅街,防犯カメラ,メールボックス,セキュリティ会社加入済

【外観】



【間取り図】



図面と現況が異なる場合は現況が優先となります。

間取りの「S」はサービスルーム(納戸)です。

間取り	2LDK		
敷金	1ヶ月	礼金	1ヶ月
敷引/償却金	-	保証金	-
物件種別	マンション		
建物名・部屋番号			
物件所在地	東京都杉並区井草1丁目		
交通	西武新宿線 下井草駅 徒歩6分 西武新宿線 井荻駅 徒歩13分		
間取詳細	LDK(13.1畳) 洋室(4.5畳) 洋室(5.2畳)		
構造・規模	鉄筋コンクリート 5階建 3階		
専有面積	50.06㎡	向き	東
築年月	2024年1月	契約期間	2年
損害保険	有 23,000円 24ヶ月	入居時期	即時
駐車場	有(敷地内) 22000円/月 4台駐車可 駐輪場 バイク置き場		
設備	24時間換気システム, 2口コンロ, 3口以上コンロ, TVインターホン, インターホン, エアコン, エアコン		
その他費用	[備考] 退去時クリーニング費: 借主負担 ペット飼育時: 敷金1ヵ月積み増し 短期解約違約金あり		
入居諸条件	ペット可 学生可 性別不問 二人可 法人可		
保証会社	必須 (オリコフォレントインシュア) 初回: 賃料合計40% 月額: 1000円		
備考			

情報更新日2026年4月19日

No.YK049966

お問合せ先



東京都知事(6)第76855号
(公社)全日本不動産協会、(公社)首都圏不動産公正取引協議会

株式会社ワイエス・ホーム 高円寺店

東京都杉並区高円寺北2丁目21-6 レインボービル1F
TEL:03-5327-1955 FAX:03-5327-1956
E-mail: kouenji@yshome.co.jp
URL: http://www.yshome.jp



携帯サイトから物件詳細を閲覧できます!

取引態様	手数料負担の割合	貸主	借主
仲介元付(一般)	手数料配分の割合	元付	客付