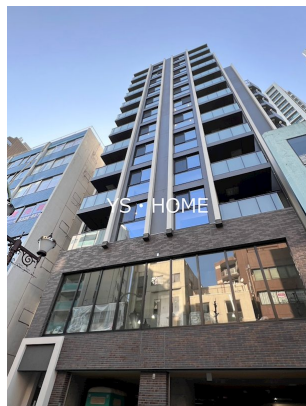


| | |
|----------|---------|
| 賃料 | 管理費等 |
| 163,000円 | 10,000円 |

地域密着だからこそ出来るサービス、オーナー様

2F以上,2面採光,オートロック,ダブルロック,ディンプルキー,モニタ付オートロック,角住戸,玄関ホール,陽当たり良好,駅前,始発駅,防犯カメラ,メールボックス

【外観】



【間取り図】



図面と現況が異なる場合は現況が優先となります。

間取りの「S」はサービスルーム(納戸)です。

| | | | |
|----------|--|------|-----|
| 間取り | 1LDK | | |
| 敷金 | 無 | 礼金 | 1ヶ月 |
| 敷引/償却金 | - | 保証金 | - |
| 物件種別 | マンション | | |
| 建物名・部屋番号 | | | |
| 物件所在地 | 東京都中野区中野3丁目 | | |
| 交通 | 中央線 中野(東京)駅 徒歩3分 東京メトロ丸ノ内線 新中野駅 徒歩10分 | | |
| 間取詳細 | LDK(9.5畳) 洋室(4.7畳) | | |
| 構造・規模 | 鉄筋コンクリート 12階建 7階 | | |
| 専有面積 | 33.3㎡ | 向き | 東 |
| 築年月 | 2026年3月 | 契約期間 | 2年 |
| 損害保険 | 有 18,000円 24ヶ月 | 入居時期 | 即時 |
| 駐車場 | 無 駐輪場 | | |
| 設備 | 24時間換気システム,2口コンロ,B S,C S,T Vインターホン,インターホン,エアコン,カウンターキ | | |
| その他費用 | [備考] 退去時クリーニング費:借主負担/安心サポート費:月額770円 | | |
| 入居諸条件 | 性別不問 二人可 法人可 单身可 | | |
| 保証会社 | 必須 初回:賃料合計100% 賃料合計の1.5% | | |
| 備考 | 地域密着だからこそ出来るサービス、オーナー様との直接お取引で諸条件も諸々ご相談させていただきます。中央線、丸ノ内、西武新宿線の理想のお部屋探しはワイエス・ホーム高円寺店へ。 | | |

情報更新日2026年5月3日

No.YK050151



東京都知事(6)第76855号
(公社)全日本不動産協会、(公社)首都圏不動産公正取引協議会

株式会社ワイエス・ホーム 高円寺店

東京都杉並区高円寺北2丁目21-6 レインボービル1F
TEL:03-5327-1955 FAX:03-5327-1956
E-mail:kouenji@yshome.co.jp
URL:http://www.yshome.jp



携帯サイトから物件詳細を閲覧できます!

| | | | |
|------|----------|----|----|
| 取引態様 | 手数料負担の割合 | 貸主 | 借主 |
| 仲介先物 | 手数料配分の割合 | 元付 | 客付 |