

FOR RENT

賃料	管理費等
129,000円	10,000円

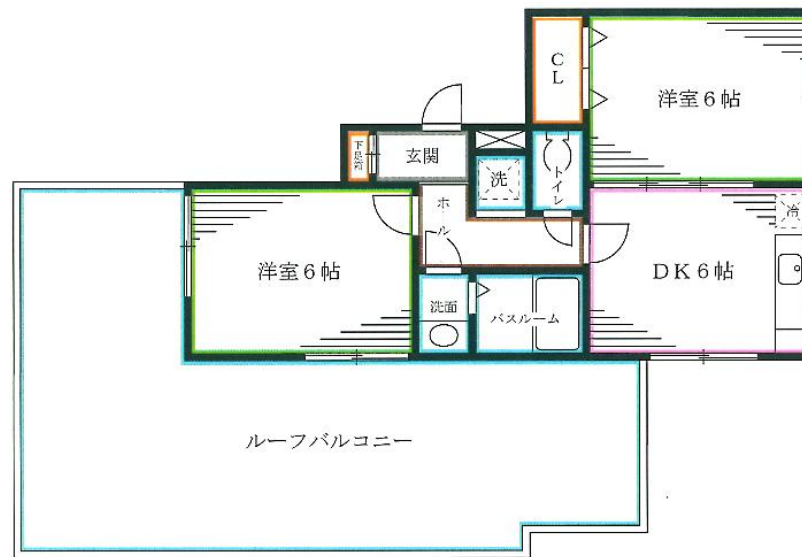
地域密着だからこそ出来るサービス、オーナー様

2F以上,2面採光,オートロック,ディンプルキー,モニタ付オートロック,角住戸,玄関ホール,最上階,振り分け,南西角住戸,陽当たり良好,内装リフォーム済,閑静な住宅街

【外観】



【間取り図】



間取り	2DK		
敷金	1ヶ月	礼金	1ヶ月
敷引/償却金	-	保証金	無
物件種別	マンション		
建物名・部屋番号			
物件所在地	東京都杉並区下井草4丁目		
交通	西武新宿線 井荻駅 徒歩5分 西武新宿線 下井草駅 徒歩5分		
間取詳細	洋室(6畳) 洋室(6畳) DK(6畳)		
構造・規模	鉄筋コンクリート 4階建 4階		
専有面積	40.95㎡	向き	南
築年月	2010年10月	契約期間	2年
損害保険	有	入居時期	2026年7月中旬
駐車場	近隣駐車場 15000円/月 ~ 駐輪場 バイク置き場		
設備	24時間換気システム, 2口コンロ, CATV, TVインターホン, インターホン, エアコン, エアコン2台,		
その他費用	[備考] 退去時室内クリーニング費: 借主負担		
入居諸条件	学生可 性別不問 二人可 高齢者相談 法人可		
保証会社			
備考	スタイリッシュなデザイナーズマンション 宅配BOX、システムキッチン、オートバス等充実の設備 最上階・南西角部屋 広々ルーフバルコニー付		

図面と現況が異なる場合は現況が優先となります。

間取りの「S」はサービスルーム(納戸)です。

情報更新日2026年5月25日

No.YK050380

お問合せ先



東京都知事(6)第76855号
(公社)全日本不動産協会、(公社)首都圏不動産公正取引協議会

株式会社ワイエス・ホーム 高円寺店

東京都杉並区高円寺北2丁目21-6 レインボービル1F
TEL:03-5327-1955 FAX:03-5327-1956
E-mail: kouenji@yshome.co.jp
URL: http://www.yshome.jp



携帯サイトから物件詳細を閲覧できます!

取引態様	手数料負担の割合	貸主	借主
仲介元付(一般)	手数料配分の割合	元付	客付