

FOR RENT

賃料	管理費等
139,000円	10,000円

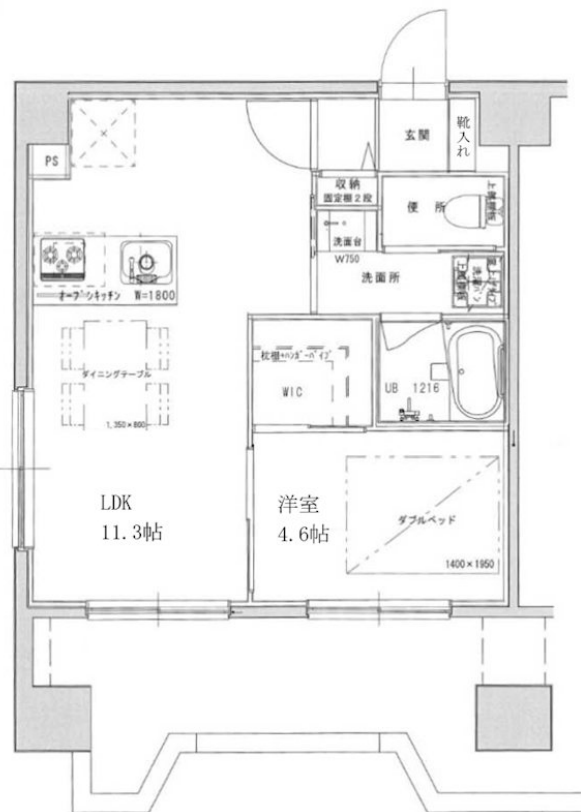
地域密着だからこそ出来るサービス、オーナー様

2F以上,2面採光,ワイドバルコニー,角住戸,玄関ホール,最上階,上階無し,寝室10畳以上,東南角住戸,陽当たり良好,内装リフォーム済,リノベーション

【外観】



【間取り図】



図面と現況が異なる場合は現況が優先となります。

間取りの「S」はサービスルーム(納戸)です。

間取り	1LDK		
敷金	1ヶ月	礼金	1ヶ月
敷引/償却金	-	保証金	-
物件種別	マンション		
建物名・部屋番号			
物件所在地	東京都杉並区和田3丁目		
交通	東京メトロ丸ノ内線 東高円寺駅 徒歩5分 東京メトロ丸ノ内線 新高円寺駅 徒歩8分		
間取詳細	LDK(11.3畳) 洋室(4.6畳)		
構造・規模	鉄骨鉄筋コンクリート6階建5階		
専有面積	39.69㎡	向き	東
築年月	1977年3月	契約期間	2年
損害保険	有 20,000円 24ヶ月	入居時期	2026年6月下旬
駐車場	駐輪場		
設備	24時間換気システム,2口コンロ,3口以上コンロ,CATV,インターホン,ウォークインクローゼット,		
その他費用	[備考] 退去時クリーニング費は借主負担1年未満の解約の場合、違約金として賃料の1ヶ月分		
入居諸条件	性別不問 二人可 法人可 単身可		
保証会社			
備考	退去時ハウスクリーニング費用借主負担 お部屋探しは高円寺南口より徒歩1分 ワイエス・ホーム高円寺南口店まで 当社は総合仲介会社なので他社様インターネット掲載物件も一括紹介できますのでお気軽にお問い合わせくださいませ		

情報更新日2026年6月11日

No.YK050381

お問合せ先



東京都知事(6)第76855号
(公社)全日本不動産協会、(公社)首都圏不動産公正取引協議会

株式会社ワイエス・ホーム 高円寺店

東京都杉並区高円寺北2丁目21-6 レインボービル1F
TEL:03-5327-1955 FAX:03-5327-1956
E-mail:kouenji@yshome.co.jp
URL:http://www.yshome.jp



携帯サイトから物件詳細を閲覧できます!

取引態様	手数料負担の割合	貸主	借主
仲介元付(一般)	手数料配分の割合	元付	客付