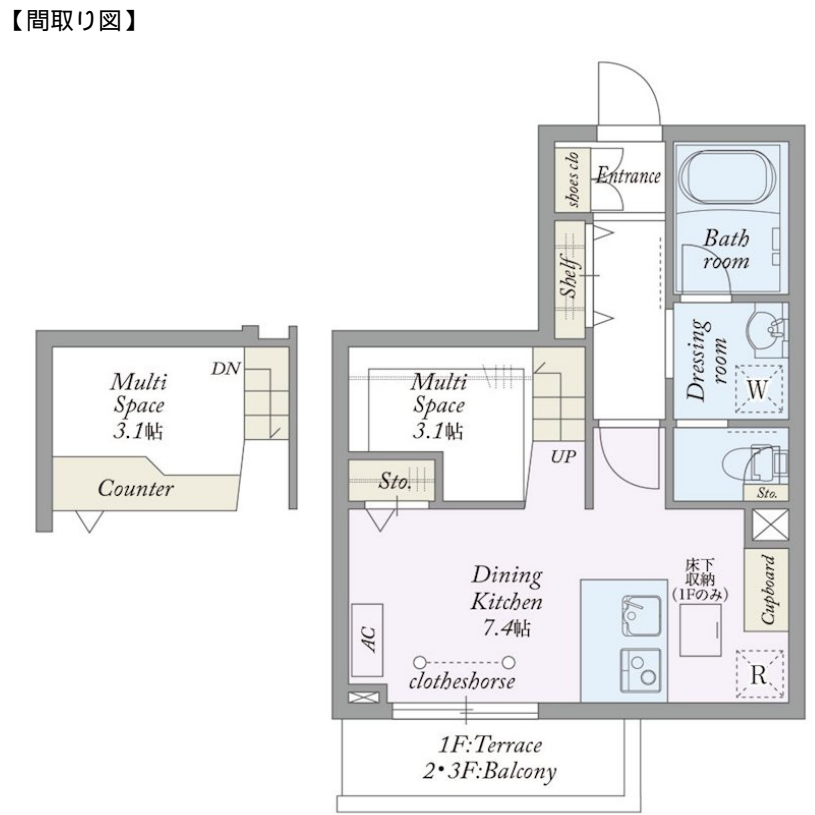


賃料	管理費等
94,000円	7,000円

地域密着だからこそ出来るサービス、オーナー様

2F以上,2面採光,オートロック,モニタ付オートロック,角住戸,玄関ホール,最上階,陽当たり良好,閑静な住宅街,防犯カメラ,メールボックス



間取り	1R		
敷金	無	礼金	1.5ヶ月
敷引/償却金	-	保証金	-
物件種別	マンション		
建物名・部屋番号			
物件所在地	東京都中野区若宮2丁目		
交通	西武新宿線 都立家政駅 徒歩10分 西武新宿線 鷺ノ宮駅 徒歩13分		
間取詳細	洋室(7.4畳)		
構造・規模	鉄骨3階建3階		
専有面積	26.7㎡	向き	
築年月	2026年6月上旬	契約期間	2年
損害保険	有	入居時期	2026年6月上旬
駐車場	駐輪場		
設備	24時間換気システム,2口コンロ,IHクッキングヒーター,TVインターホン,ウォークインクローゼット		
その他費用	[一時金] クリーニング代:50,600円 [備考] セレプロテクト:1,760円/月		
入居諸条件	学生可 性別不問 法人可 単身可		
保証会社	必須 初回:33,000円 月々:総賃料の1.6% 口座振替手数料:330円/月		
備考	地域密着だからこそ出来るサービス、オーナー様との直接お取引で諸条件も諸々ご相談させていただきます。中央線、丸ノ内、西武新宿線の理想のお部屋探しはワイエス・ホーム高円寺店へ。		

図面と現況が異なる場合は現況が優先となります。

間取りの「S」はサービスルーム(納戸)です。

情報更新日2026年5月28日

No.YK050408



東京都知事(6)第76855号
(公社)全日本不動産協会、(公社)首都圏不動産公正取引協議会
株式会社ワイエス・ホーム 高円寺店
東京都杉並区高円寺北2丁目21-6 レインボービル1F
TEL:03-5327-1955 FAX:03-5327-1956
E-mail:kouenji@yshome.co.jp
URL:http://www.yshome.jp



携帯サイトから物件詳細を閲覧できます!

取引態様	手数料負担の割合	貸主	借主
仲介元付(専任)	手数料配分の割合	元付	客付