

FOR RENT

賃料	管理費等
235,000円	15,000円

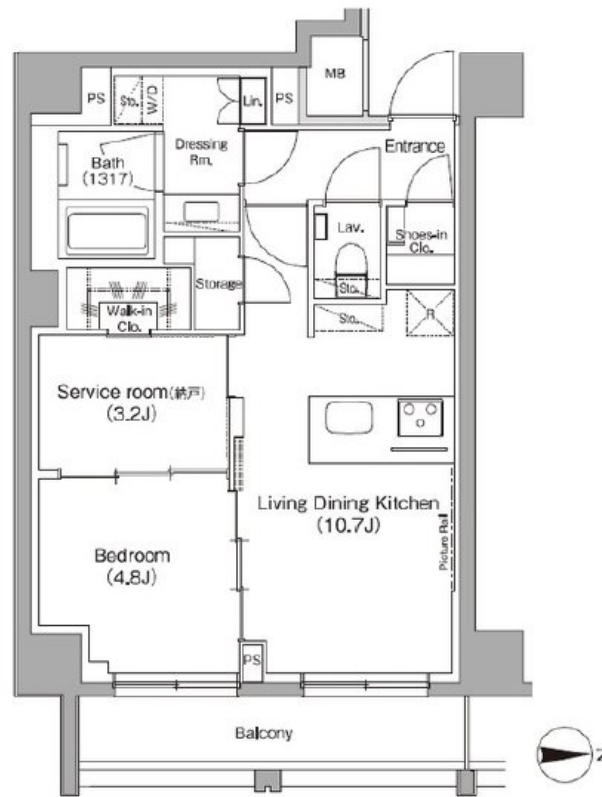
地域密着だからこそ出来るサービス、オーナー様

2F以上,オートロック,ダブルロック,ディンプルキー,モニタ付オートロック,角住戸,玄関ホール,最上階,陽当たり良好,駅前,防犯カメラ

【外観】



【間取り図】



図面と現況が異なる場合は現況が優先となります。

間取りの「S」はサービスルーム(納戸)です。

間取り	1SLDK		
敷金	1ヶ月	礼金	1ヶ月
敷引/償却金	-	保証金	-
物件種別	マンション		
建物名・部屋番号			
物件所在地	東京都杉並区高円寺南2丁目		
交通	東京メトロ丸ノ内線 東高円寺駅 徒歩8分 中央線 高円寺駅 徒歩10分		
間取詳細	LDK(10.7畳) 洋室(4.8畳) S(3.2畳)		
構造・規模	鉄骨鉄筋コンクリート 10階建 10階		
専有面積	47.84㎡	向き	東
築年月	2021年9月	契約期間	2年
損害保険	有	入居時期	即時
駐車場	有(敷地内) 28000円/月 ~ 駐輪場 バイク置き場		
設備	24時間換気システム, 2口コンロ, TVインターホン, インターホン, エアコン, オートバス, カウンターキ		
その他費用	[備考] 退去時室内クリーニング費: 借主負担 ペット飼育: 敷金合計2ヵ月		
入居諸条件	ペット可 学生可 性別不問 二人可 高齢者相談		
保証会社	必須 初回保証料: 総賃料の50% 継続保証料: 10,000円/年		
備考			

情報更新日2026年6月2日

No.YK050475

お問合せ先



東京都知事(6)第76855号
(公社)全日本不動産協会、(公社)首都圏不動産公正取引協議会

株式会社ワイエス・ホーム 高円寺店

東京都杉並区高円寺北2丁目21-6 レインボービル1F
TEL:03-5327-1955 FAX:03-5327-1956
E-mail: kouenji@yshome.co.jp
URL: http://www.yshome.jp



携帯サイトから物件詳細を閲覧できます!

取引態様	手数料負担の割合	貸主	借主
仲介先物	手数料配分の割合	元付	客付