

賃料	管理費等
302,000円	20,000円

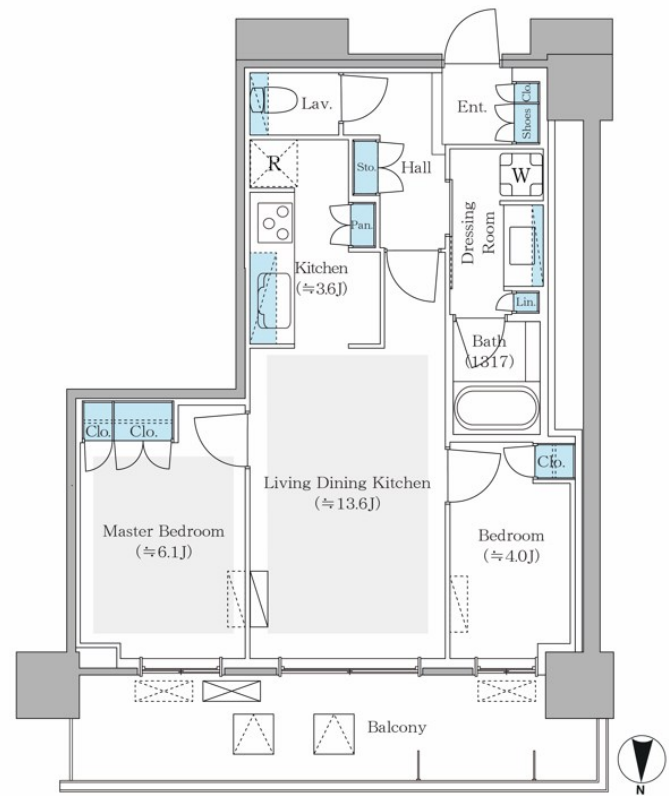
免震タワーレジデンス フィットネスルーム

2F以上,オートロック,ディンプルキー,モニタ付オートロック,玄関ホール,振り分け,タワー型マンション,閑静な住宅街,始発駅,分譲タイプ,防犯カメラ,免震構造,メールボックス

【外観】



【間取り図】



図面と現況が異なる場合は現況が優先となります。

間取りの「S」はサービスルーム(納戸)です。

間取り	2LDK		
敷金	1ヶ月	礼金	1.5ヶ月
敷引/償却金	-	保証金	-
物件種別	マンション		
建物名・部屋番号			
物件所在地	東京都中野区中野4丁目		
交通	中央線 中野(東京)駅 徒歩6分 東京メトロ丸ノ内線 新中野駅 徒歩20分		
間取詳細	洋室(6.1畳) 洋室(4畳) LDK(13.6畳)		
構造・規模	鉄骨鉄筋コンクリート 24階建 13階		
専有面積	55㎡	向き	北
築年月	2026年3月	契約期間	定期借家契約 2年
損害保険	有	入居時期	即時
駐車場	駐輪場 バイク置き場		
設備	24時間換気システム, 3口以上コンロ, TVインターホン, エアコン, オートバス, ガスコンロ設置済, グリ		
その他費用	[備考] 退去時ハウスクリーニング費用借主負担		
入居諸条件	ペット相談 楽器等の使用相談 性別不問 二人可		
保証会社	必須 初回賃料総額の50% 1年毎9,600円		
備考	免震タワーレジデンス フィットネスルーム スタディールーム パーティー兼ゲストルーム エントララウンジ テラス		

情報更新日2026年6月4日

No.YK050520



東京都知事(6)第76855号
(公社)全日本不動産協会、(公社)首都圏不動産公正取引協議会
株式会社ワイエス・ホーム 高円寺店
東京都杉並区高円寺北2丁目21-6 レインボービル1F
TEL:03-5327-1955 FAX:03-5327-1956
E-mail:kouenji@yshome.co.jp
URL:http://www.yshome.jp



携帯サイトから物件詳細を閲覧できます!

取引態様	手数料負担の割合	貸主	借主
仲介元付(専任)	手数料配分の割合	元付	客付