

FOR RENT

賃料	管理費等
162,000円	11,000円

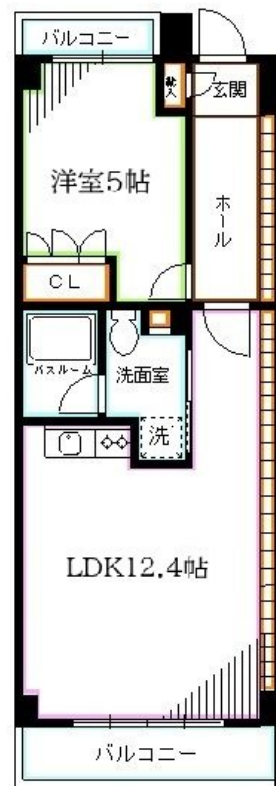
地域密着だからこそ出来るサービス、オーナー様

2面バルコニー, 3方角住戸, 3面採光, オートロック, ダブルロック, ディンプルキー, モニタ付オートロック, 角住戸, 玄関ホール, 振り分け, 南西角住戸, 南面バルコニー, 南面リビング, 陽当たり良好, デザイナー

【外観】



【間取り図】



図面と現況が異なる場合は現況が優先となります。

間取りの「S」はサービスルーム(納戸)です。

間取り	1LDK		
敷金	1ヶ月	礼金	1ヶ月
敷引/償却金	-	保証金	-
物件種別	マンション		
建物名・部屋番号			
物件所在地	東京都新宿区北新宿4丁目		
交通	中央・総武線各停 東中野駅 徒歩7分 東京メトロ東西線 落合(東京)駅 徒歩10分		
間取詳細	LDK(12.4畳) 洋室(5畳)		
構造・規模	鉄筋コンクリート 7階建 1階		
専有面積	39.78㎡	向き	南
築年月	2007年4月	契約期間	2年
損害保険	有 15,000円 24ヶ月	入居時期	相談
駐車場	駐輪場		
設備	24時間換気システム, 2口コンロ, CATV, IHキッチンヒーター, TVインターホン, インターホン,		
その他費用	[一時金] 鍵交換費用: 22,000円 ダスキン虫駆除サービス: 16,500円 [備考] 退去時クリーニング費: 借主負担 月額24hサポート費: 1,540円		
入居諸条件	学生可 性別不問 二人可 高齢者相談 法人可		
保証会社	可 初回保証料: 総賃料の50%~		
備考	オートロック 宅配ボックス IHシステムキッチン 浴室乾燥 追焚 ウォッシュレット 独立洗面台		

情報更新日2026年6月8日

No.YK050587

お問合せ先



東京都知事(6)第76855号

(公社)全日本不動産協会、(公社)首都圏不動産公正取引協議会

株式会社ワイエス・ホーム 高円寺店

東京都杉並区高円寺北2丁目21-6 レインボービル1F

TEL:03-5327-1955

FAX:03-5327-1956

E-mail: kouenji@yshome.co.jp

URL: http://www.yshome.jp



携帯サイトから物件詳細を閲覧できます!

取引態様	手数料負担の割合	貸主	借主
仲介元付(一般)	手数料配分の割合	元付	客付