

FOR RENT

賃料	管理費等
148,000円	2,000円

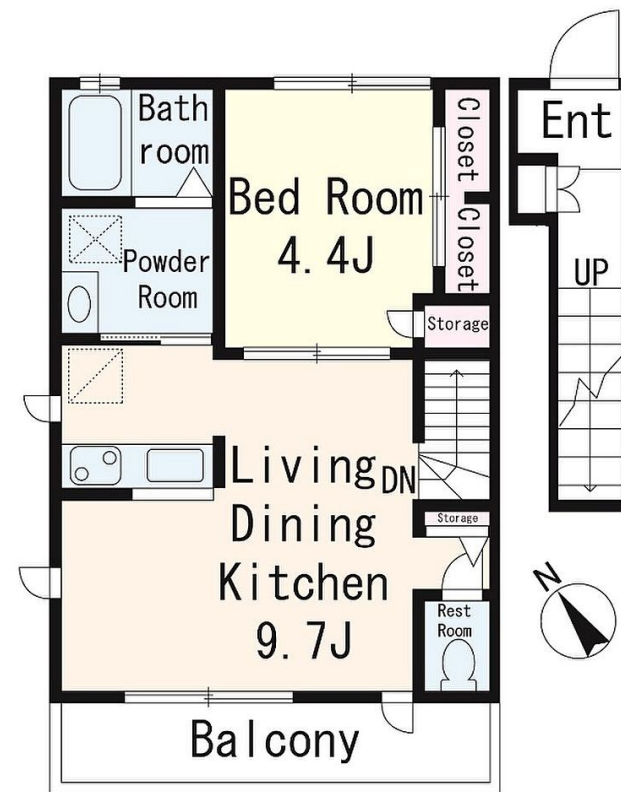
地域密着だからこそ出来るサービス、オーナー様

1フロア2住戸, 2F以上, 2面採光, 3面採光, 角住戸, 玄関ホール, 最上階, 南西角住戸, 南面バルコニー, 南面リビング, 陽当たり良好, 駅前, 閑静な住宅街, 始発駅, メールボックス

【外観】



【間取り図】



図面と現況が異なる場合は現況が優先となります。

間取りの「S」はサービスルーム(納戸)です。

間取り	1LDK		
敷金	無	礼金	1ヶ月
敷引/償却金	-	保証金	-
物件種別	アパート		
建物名・部屋番号			
物件所在地	東京都杉並区荻窪3丁目		
交通	中央線 荻窪駅 徒歩7分 東京メトロ丸ノ内線 南阿佐ヶ谷駅 徒歩17分		
間取詳細	洋室(4.4畳) LDK(9.7畳)		
構造・規模	軽量鉄骨 2階建 2階		
専有面積	42.39㎡	向き	南西
築年月	2012年9月	契約期間	2年
損害保険	有	入居時期	即時
駐車場			
設備	24時間換気システム, 2口コンロ, CATV, IHクッキングヒーター, TVインターホン, インターホン,		
その他費用	[一時金] クリーニング代: 82,500円 エアコンクリーニング代: 16,500円 鍵交換費用: 11,000円 [備考] 退去時クリーニング費: 借主負担 保険料: 800円/月 安心入居サポート: 880円/月		
入居諸条件	学生相談 性別不問 二人可 高齢者相談 法人可		
保証会社	必須 初回: 総賃料の50% ~ 月々: 総賃料1.5%		
備考	地域密着だからこそ出来るサービス、オーナー様との直接お取引で諸条件も諸々ご相談させていただきます。中央線、丸ノ内、西武新宿線の理想のお部屋探しはワイエス・ホーム高円寺店へ。		

情報更新日2026年6月21日

No.YK050765



お問合せ先

東京都知事(6)第76855号
(公社)全日本不動産協会、(公社)首都圏不動産公正取引協議会

株式会社ワイエス・ホーム 高円寺店

東京都杉並区高円寺北2丁目21-6 レインボービル1F
TEL:03-5327-1955 FAX:03-5327-1956
E-mail: kouenji@yshome.co.jp
URL: http://www.yshome.jp



携帯サイトから物件詳細を閲覧できます!

取引態様	手数料負担の割合	貸主	借主
仲介元付(一般)	手数料配分の割合	元付	客付