

# FOR RENT

賃料	管理費等
128,000円	6,000円

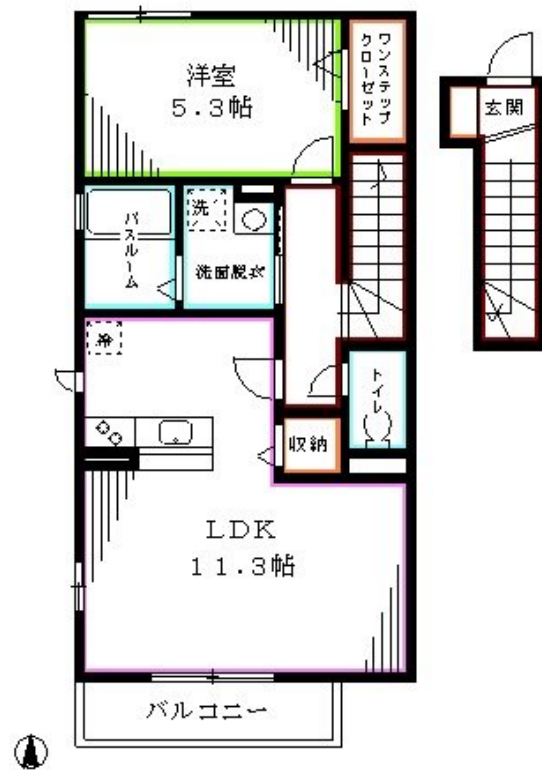
## 地域密着だからこそ出来るサービス、オーナー様

24時間緊急通報システム, 2F以上, 2面採光, 3方角住戸, 3面採光, メゾネット, 角住戸, 玄関ホール, 最上階, 上階無し, 振り分け, 全室2面採光, 南西角住戸, 南面バルコニー, 南面リビング, 陽当たり良好, 外

【外観】



【間取り図】



図面と現況が異なる場合は現況が優先となります。

間取りの「S」はサービスルーム(納戸)です。

間取り	1LDK		
敷金	無	礼金	1ヶ月
敷引/償却金	-	保証金	無
物件種別	アパート		
建物名・部屋番号			
物件所在地	東京都杉並区井草2丁目		
交通	西武新宿線 下井草駅 徒歩11分 西武池袋線 富士見台駅 徒歩15分		
間取詳細	洋室(5.3畳) LDK(11.3畳)		
構造・規模	軽量鉄骨 2階建 2階		
専有面積	45.72㎡	向き	南
築年月	2012年9月	契約期間	2年
損害保険		入居時期	相談
駐車場	駐輪場		
設備	24時間換気システム, 2口コンロ, 3点給湯, ADSL, BS, ISDN対応, TVインターホン, エアコン		
その他費用	[一時金] 退去時クリーニング費: 60,500円		
入居諸条件	学生可 性別不問 二人可 高齢者相談 法人可		
保証会社	必須 初回保証料: 35,000 月額保険料: 総賃料の1%		
備考	地域密着だからこそ出来るサービス、オーナー様との直接お取引です。		

情報更新日2026年6月22日

No.YK050798

お問合せ先



東京都知事(6)第76855号

(公社)全日本不動産協会、(公社)首都圏不動産公正取引協議会

### 株式会社ワイエス・ホーム 高円寺店

東京都杉並区高円寺北2丁目21-6 レインボービル1F

TEL:03-5327-1955

FAX:03-5327-1956

E-mail: kouenji@yshome.co.jp

URL: http://www.yshome.jp



携帯サイトから物件詳細を閲覧できます!

取引態様	手数料負担の割合	貸主	借主
仲介先物	手数料配分の割合	元付	客付