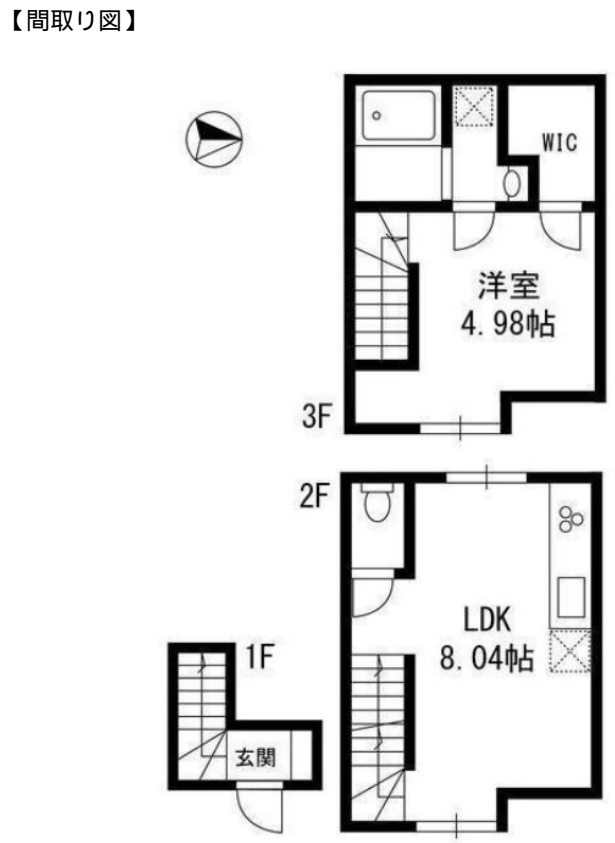


# FOR RENT

賃料	管理費等
128,000円	6,000円

## 地域密着だからこそ出来るサービス、オーナー様

2F以上, 2面採光, オートロック, 最上階, 陽当たり良好, 駅前, 閑静な住宅街, 始発駅



間取り	1LDK		
敷金	1ヶ月	礼金	1ヶ月
敷引/償却金	-	保証金	-
物件種別	アパート		
建物名・部屋番号			
物件所在地	東京都中野区上高田3丁目		
交通	西武新宿線 新井薬師前駅 徒歩4分 中央線 中野(東京)駅 徒歩19分		
間取詳細	LDK(8.4畳) 洋室(4.98畳)		
構造・規模	木造 3階建 1-3階		
専有面積	38.37㎡	向き	西
築年月	2023年2月	契約期間	2年
損害保険		入居時期	即時
駐車場			
設備	24時間換気システム, 2口コンロ, 3口以上コンロ, TVインターホン, TV付浴室, インターホン, ウォー		
その他費用	[一時金] 鍵交換費: 24,200円 [備考] 退去時クリーニング費用: 借主負担 見守りサービス2,200円/月		
入居諸条件	学生可 性別不問 二人可 法人可 子供可 単身可		
保証会社	必須 初回保証料: 総賃料50% ~ 月額保証料1%または年間保証料あり		
備考			

図面と現況が異なる場合は現況が優先となります。

間取りの「S」はサービスルーム(納戸)です。

情報更新日2026年7月2日

No.YK050947



東京都知事(6)第76855号  
(公社)全日本不動産協会、(公社)首都圏不動産公正取引協議会  
**株式会社ワイエス・ホーム 高円寺店**  
東京都杉並区高円寺北2丁目21-6 レインボービル1F  
TEL:03-5327-1955 FAX:03-5327-1956  
E-mail: kouenji@yshome.co.jp  
URL: http://www.yshome.jp



携帯サイトから物件詳細を閲覧できます!

取引態様	手数料負担の割合	貸主	借主
仲介元付(一般)	手数料配分の割合	元付	客付