

# FOR RENT

賃料	管理費等
129,000円	10,000円

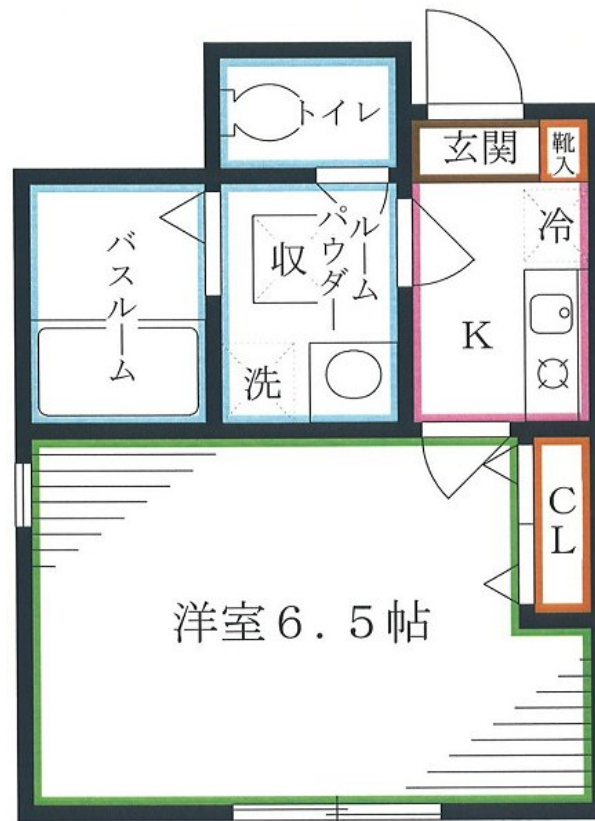
## 地域密着だからこそ出来るサービス、オーナー様

2F以上, 2面採光, オートロック, 角住戸, 最上階, 駅まで平坦, 外壁タイル張り, 閑静な住宅街, メールボックス

【外観】



【間取り図】



図面と現況が異なる場合は現況が優先となります。

間取りの「S」はサービスルーム(納戸)です。

間取り	1K		
敷金	1ヶ月	礼金	1ヶ月
敷引/償却金	-	保証金	無
物件種別	マンション		
建物名・部屋番号			
物件所在地	東京都杉並区高円寺北3丁目		
交通	中央線 高円寺駅 徒歩3分 中央線 阿佐ヶ谷駅 徒歩14分		
間取詳細	洋室(6.7畳) K(1畳)		
構造・規模	鉄骨 3階建 3階		
専有面積	24.22㎡	向き	西
築年月	2009年7月	契約期間	2年
損害保険	有 20,000円 24ヶ月	入居時期	即時
駐車場	バイク置き場		
設備	2口コンロ, インターホン, エアコン, ガスコンロ設置済, ガスレンジ付, クローゼット, システムキッチン,		
その他費用	[一時金] 鍵交換費用: 26,400円 [備考] 退去時ハウスクリーニング費用負担有		
入居諸条件	学生可 性別不問 二人相談 法人可 単身可		
保証会社	必須 初回保証料総賃料の50% 年間10,000円		
備考	地域密着だからこそ出来るサービス、オーナー様との直接お取引で諸条件も諸々ご相談させていただきます。中央線、丸ノ内、西武新宿線の理想のお部屋探しはワイエス・ホーム高円寺店へ。		

情報更新日2026年7月10日

No.YK051058

お問合せ先



東京都知事(6)第76855号  
(公社)全日本不動産協会、(公社)首都圏不動産公正取引協議会

### 株式会社ワイエス・ホーム 高円寺店

東京都杉並区高円寺北2丁目21-6 レインボービル1F  
TEL:03-5327-1955 FAX:03-5327-1956  
E-mail: kouenji@yshome.co.jp  
URL: http://www.yshome.jp



携帯サイトから物件詳細を閲覧できます!

取引態様	手数料負担の割合	貸主	借主
仲介元付(一般)	手数料配分の割合	元付	客付