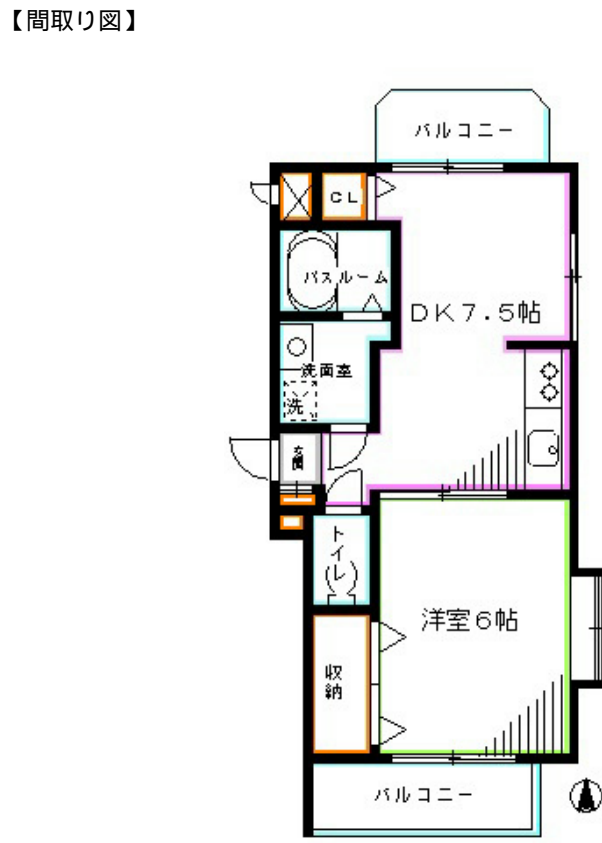


FOR RENT

| | |
|----------|--------|
| 賃料 | 管理費等 |
| 109,000円 | 6,000円 |

地域密着だからこそ出来るサービス、オーナー様

2面バルコニー, 2面採光, 3面採光, オートロック, 角住戸, 玄関ホール, 全室2面採光, 陽当たり良好, 駅前, 閑静な住宅街, メールボックス



| | | | |
|----------|---|------|-----|
| 間取り | 1DK | | |
| 敷金 | 無 | 礼金 | 1ヶ月 |
| 敷引/償却金 | - | 保証金 | 無 |
| 物件種別 | マンション | | |
| 建物名・部屋番号 | | | |
| 物件所在地 | 東京都杉並区和田3丁目 | | |
| 交通 | 東京メトロ丸ノ内線 東高円寺駅 徒歩5分 東京メトロ丸ノ内線 新高円寺駅 徒歩12分 | | |
| 間取詳細 | 洋室(6畳) LDK(7.5畳) | | |
| 構造・規模 | 鉄筋コンクリート 3階建 1階 | | |
| 専有面積 | 35.1㎡ | 向き | 南 |
| 築年月 | 1987年5月 | 契約期間 | 2年 |
| 損害保険 | 有 | 入居時期 | 相談 |
| 駐車場 | | | |
| 設備 | 2口コンロ, CATV, TVインターホン, インターホン, エアコン, ガスキッチン, ガスコンロ設置済, グリ | | |
| その他費用 | [一時金] 鍵鍵交換費用: 19,800円 ハウスクリーニング費: 55,000円 [備考] 24hサポート費: 1,320円 | | |
| 入居諸条件 | 学生可 性別不問 二人可 高齢者相談 法人可 | | |
| 保証会社 | 必須 初回保証料: 総賃料の100% 月額保証料: 総賃料の1.5% | | |
| 備考 | 全ての物件の初期費用をカード支払い可能! 他社様の物件も含めまとめて車でご案内できます。ご遠慮なくお申し付けください 03-5327-1955まで | | |

図面と現況が異なる場合は現況が優先となります。

間取りの「S」はサービスルーム(納戸)です。

情報更新日2026年7月11日

No.YK051081



東京都知事(6)第76855号
(公社)全日本不動産協会、(公社)首都圏不動産公正取引協議会
株式会社ワイエス・ホーム 高円寺店
東京都杉並区高円寺北2丁目21-6 レインボービル1F
TEL:03-5327-1955 FAX:03-5327-1956
E-mail: kouenji@yshome.co.jp
URL: http://www.yshome.jp



携帯サイトから物件詳細を閲覧できます!

| | | | |
|------|----------|----|----|
| 取引態様 | 手数料負担の割合 | 貸主 | 借主 |
| 仲介先物 | 手数料配分の割合 | 元付 | 客付 |