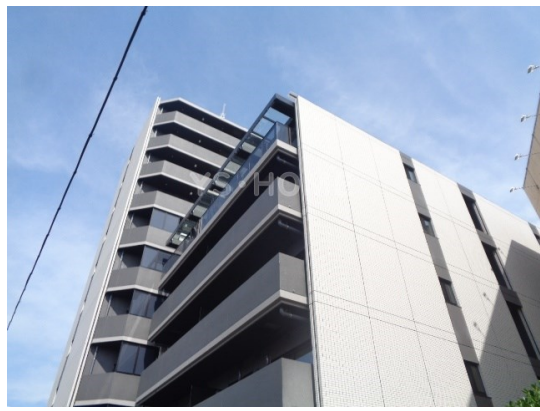


FOR RENT

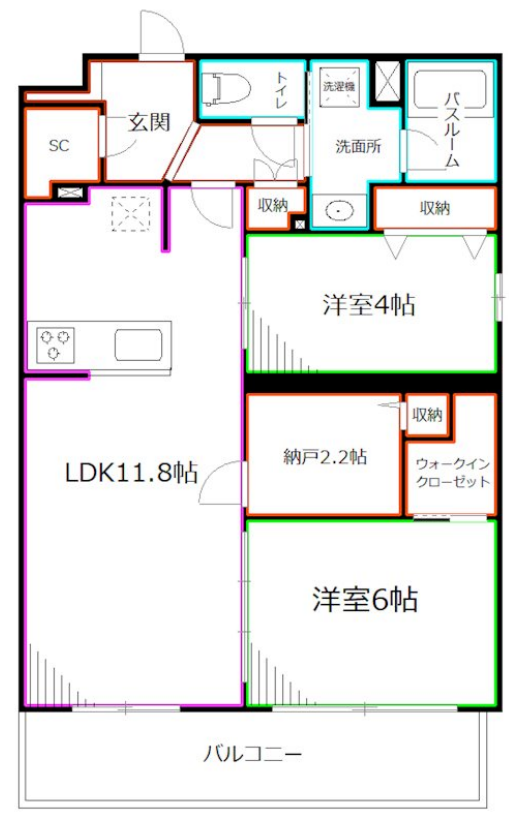
賃料	管理費等
186,000円	12,000円

2F以上,2面採光,オートロック,モニタ付オートロック,角住戸,玄関ホール,振り分け,東南角住戸,南面バルコニー,南面リビング,陽当たり良好,メールボックス

【外観】



【間取り図】



図面と現況が異なる場合は現況が優先となります。

間取りの「S」はサービスルーム(納戸)です。

間取り	2SLDK		
敷金	無	礼金	無
敷引/償却金	-	保証金	-
物件種別	マンション		
建物名・部屋番号			
物件所在地	東京都練馬区南田中2丁目		
交通	西武新宿線 井荻駅 徒歩13分		
間取詳細	LDK(11.8畳) 洋室(6畳) 洋室(4畳)		
構造・規模	鉄筋コンクリート 10階建 2階		
専有面積	55.79㎡	向き	南
築年月	2024年6月	契約期間	2年
損害保険	有	入居時期	2025年12月20日予定
駐車場	駐輪場 バイク置き場		
設備	24時間換気システム, 2口コンロ, 3口以上コンロ, B S, C S, T Vインターホン, インターホン, ウォー		
その他費用	[備考] 退去時クリーニング費用は借主負担 ペット飼育時: 敷金1か月プラス 1年未満の解約の場合違約金あり 駐輪: 月額220円~550円 原付: 月額3,300円		
入居諸条件	ペット可 性別不問 二人可 法人相談 子供可		
保証会社	必須 初回: 総賃料の40% 1年毎: 10,000円		
備考	退去時ハウスクリーニング費用借主負担 お部屋探しは高円寺南口より徒歩1分 ワイエス・ホーム高円寺南口店まで 当社は総合仲介会社なので他社様インターネット掲載物件も一括紹介できますのでお気軽にお問い合わせくださいませ		

情報更新日2025年11月1日

No.YP028596



東京都知事(6)第76855号
 (公社)全日本不動産協会、(公社)首都圏不動産公正取引協議会
株式会社ワイエス・ホーム 高円寺南口店
 東京都杉並区高円寺南4丁目25-3
 TEL:03-5307-8855 FAX:03-5307-8856
 E-mail: kouenjiminami@yshome.co.jp
 URL: http://www.yshome.jp



携帯サイトから物件詳細を閲覧できます!

取引態様	手数料負担の割合	貸主	借主
仲介元付(一般)	手数料配分の割合	元付	客付