

FOR RENT

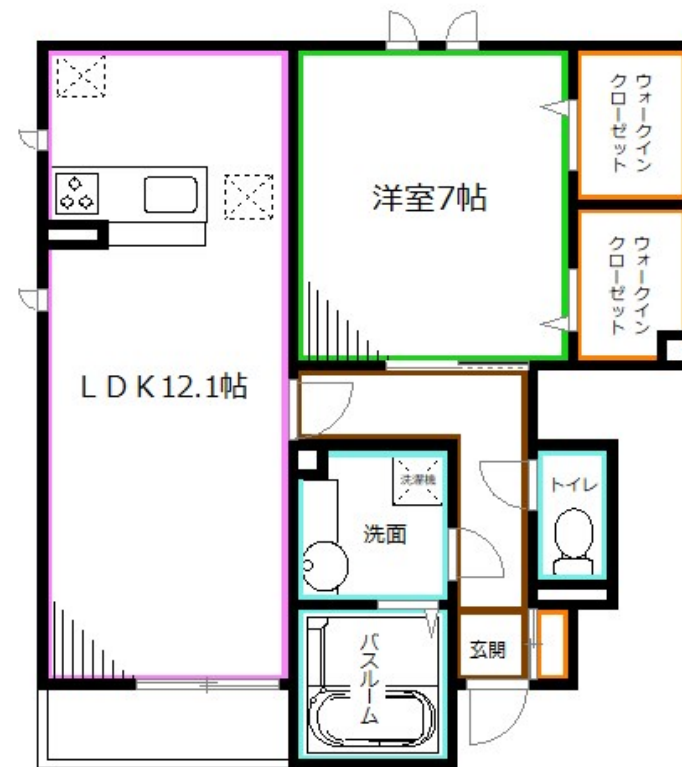
賃料	管理費等
148,000円	6,000円

2面採光, 3面採光, カードキー, 角住戸, 玄関ホール, 振り分け, 南西角住戸, 南面バルコニー, 南面リビング, 陽当たり良好, 閑静な住宅街, メールボックス, セキュリティ会社加入済

【外観】



【間取り図】



間取り	1LDK		
敷金	無	礼金	1.5ヶ月
敷引 / 償却金	-	保証金	-
物件種別	アパート		
建物名・部屋番号			
物件所在地	東京都杉並区井草5丁目		
交通	西武新宿線 井荻駅 徒歩6分 西武新宿線 上井草駅 徒歩8分		
間取詳細	洋室(7畳) LDK(12.1畳)		
構造・規模	軽量鉄骨 2階建 1階		
専有面積	50.77㎡	向き	南
築年月	2018年5月	契約期間	2年
損害保険	有	入居時期	即時
駐車場	駐輪場		
設備	2口コンロ, 3口以上コンロ, TVインターホン, インターホン, ウォークインクローゼット, エアコン, オー		
その他費用	[一時金] D-roomカードキー料金: 16,500円 ルームクリーニング代: 77,000円 IC電池ロック: 2,750円 [備考] 退去時クリーニング費用は借主負担		
入居諸条件	性別不問 二人可 法人可 子供相談 単身可		
保証会社	必須 月々: 総賃料の3.4%+800円 そのほかプランあり		
備考	退去時ハウスクリーニング費用借主負担 お部屋探しは高円寺南口より徒歩1分 ワイエス・ホーム高円寺南口店まで 当社は総合仲介会社なので他社様インターネット掲載物件も一括紹介できますのでお気軽にお問い合わせくださいませ		

図面と現況が異なる場合は現況が優先となります。

間取りの「S」はサービスルーム(納戸)です。

情報更新日2025年11月28日

No.YP028671

お問合せ先



東京都知事(6)第76855号

(公社)全日本不動産協会、(公社)首都圏不動産公正取引協議会

株式会社ワイエス・ホーム 高円寺南口店

東京都杉並区高円寺南4丁目25-3

TEL:03-5307-8855

FAX:03-5307-8856

E-mail: kouenjiminami@yshome.co.jp

URL: http://www.yshome.jp



携帯サイトから物件詳細を閲覧できます！

取引態様	手数料負担の割合	貸主	借主
仲介元付(一般)	手数料配分の割合	元付	客付