

FOR RENT

賃料	管理費等
146,000円	8,000円

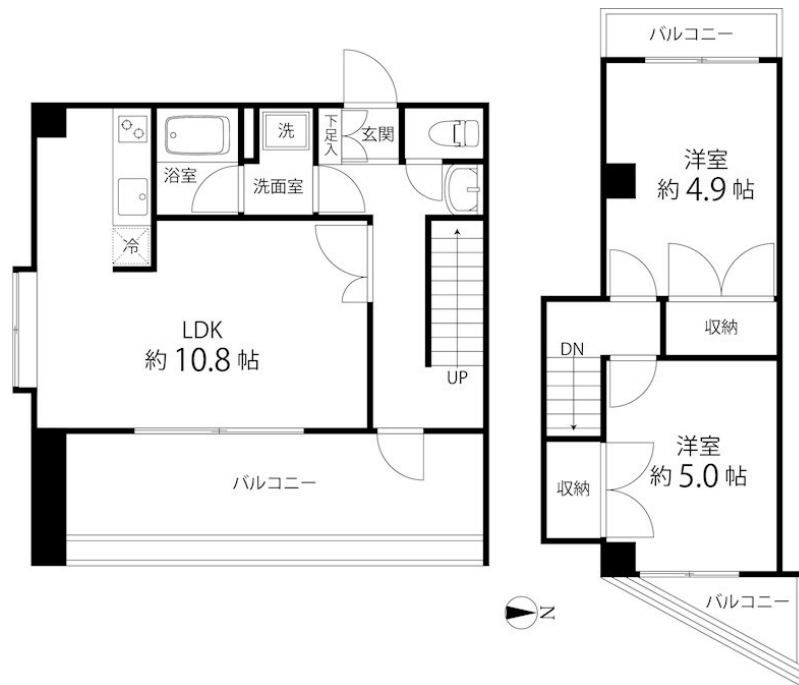
地域密着だからこそ出来るサービス、オーナー様

2 F 以上, 2 面採光, 3 方角住戸, オートロック, メゾネット, 角住戸, 玄関ホール, 最上階, 出窓, 振り分け, 陽当たり良好, 両面バルコニー, メールボックス

【外観】



【間取り図】



間取り	2LDK		
敷金	1ヶ月	礼金	無
敷引 / 償却金	-	保証金	-
物件種別	マンション		
建物名・部屋番号			
物件所在地	東京都杉並区井草3丁目		
交通	西武新宿線 井荻駅 徒歩6分 中央線 荻窪駅 バス8分 八重橋 バス停徒歩2分		
間取詳細	洋室(4.9畳) 和室(5畳) LDK(10.8畳)		
構造・規模	鉄骨鉄筋コンクリート 8階建 7-8階		
専有面積	61.1㎡	向き	東
築年月	1992年11月	契約期間	2年
損害保険	有	入居時期	即時
駐車場	駐輪場		
設備	2口コンロ, C A T V, インターホン, エアコン, ガスコンロ設置済, グリル, クローゼット, システムキッチン		
その他費用	[一時金] 鍵交換費用: 16,500円 [備考] 退去時クリーニング費は借主負担		
入居諸条件	学生可 性別不問 二人可 高齢者相談 法人可		
保証会社	必須 初回賃料等の50% + (1年毎)更新保証料10,000円(法人相談)		
備考	退去時ハウスクリーニング費用借主負担 お部屋探しは高円寺南口より徒歩1分 ワイエス・ホーム高円寺南口店まで 当社は総合仲介会社なので他社様インターネット掲載物件も一括紹介できますのでお気軽にお問い合わせくださいませ		

図面と現況が異なる場合は現況が優先となります。

間取りの「S」はサービスルーム(納戸)です。

情報更新日2025年11月28日

No.YP028689

お問合せ先



東京都知事(6)第76855号

(公社)全日本不動産協会、(公社)首都圏不動産公正取引協議会

株式会社ワイエス・ホーム 高円寺南口店

東京都杉並区高円寺南4丁目25-3

TEL:03-5307-8855

FAX:03-5307-8856

E-mail: kouenjiminami@yshome.co.jp

URL: http://www.yshome.jp



携帯サイトから物件詳細を閲覧できます！

取引態様	手数料負担の割合	貸主	借主
仲介元付(一般)	手数料配分の割合	元付	客付