

# FOR RENT

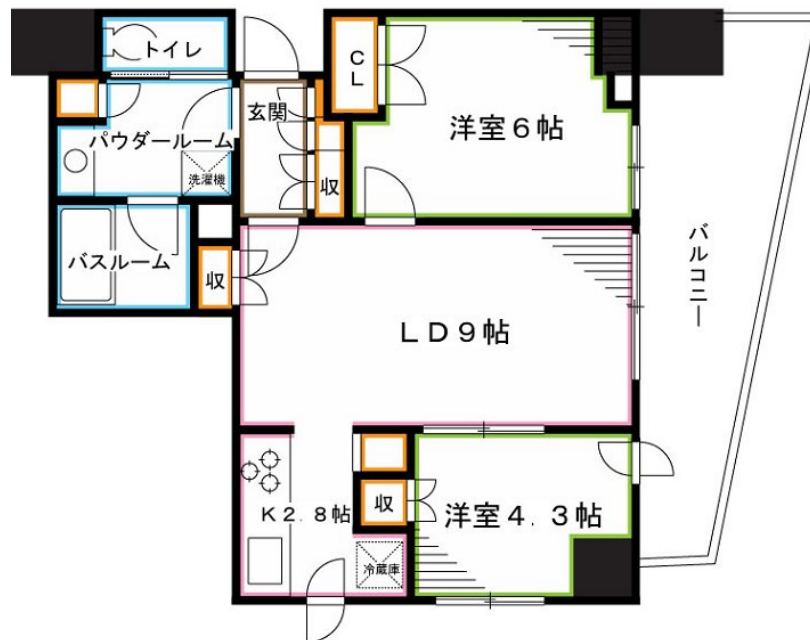
賃料	管理費等
179,000円	15,000円

24時間緊急通報システム, 2F以上, 2面採光, オートロック, モニタ付オートロック, 角住戸, 防犯ガラス, 陽当たり良好, 24時間有人管理, 外壁タイル張り, 始発駅, 防犯カメラ, メールボックス

【外観】



【間取り図】



間取り	2LDK		
敷金	1ヶ月	礼金	1.2ヶ月
敷引 / 償却金	-	保証金	無
物件種別	マンション		
建物名・部屋番号			
物件所在地	東京都杉並区上荻4丁目		
交通	中央線 荻窪駅 徒歩21分 中央線 西荻窪駅 徒歩13分		
間取詳細	LDK(11.8畳) 洋室(6畳) 洋室(4.3畳)		
構造・規模	鉄筋コンクリート 10階建 5階		
専有面積	50.15㎡	向き	
築年月	2010年12月	契約期間	2年
損害保険	有	入居時期	相談
駐車場	駐輪場		
設備	3口以上コンロ, CATV, CATVインターネット, TVインターホン, エアコン, ガスコンロ設置済, グリ		
その他費用	[一時金] 鍵交換代: 33,000円 [備考] 退去時クリーニング費用は借主負担 1年未満の解約の場合違約金あり		
入居諸条件	性別不問 二人可 法人可 単身相談		
保証会社	必須 初回: 総賃料の50% 1年毎: 10,000円		
備考	退去時ハウスクリーニング費用借主負担 お部屋探しは高円寺南口より徒歩1分 ワイエス・ホーム高円寺南口店まで 当社は総合仲介会社なので他社様インターネット掲載物件も一括紹介できますのでお気軽にお問い合わせくださいませ		

図面と現況が異なる場合は現況が優先となります。

間取りの「S」はサービスルーム(納戸)です。

情報更新日2025年11月28日

No.YP028707

お問合せ先



東京都知事(6)第76855号

(公社)全日本不動産協会、(公社)首都圏不動産公正取引協議会

**株式会社ワイエス・ホーム 高円寺南口店**

東京都杉並区高円寺南4丁目25-3

TEL:03-5307-8855

FAX:03-5307-8856

E-mail: kouenjiminami@yshome.co.jp

URL: http://www.yshome.jp



携帯サイトから物件詳細を閲覧できます！

取引態様	手数料負担の割合	貸主	借主
仲介元付(一般)	手数料配分の割合	元付	客付