

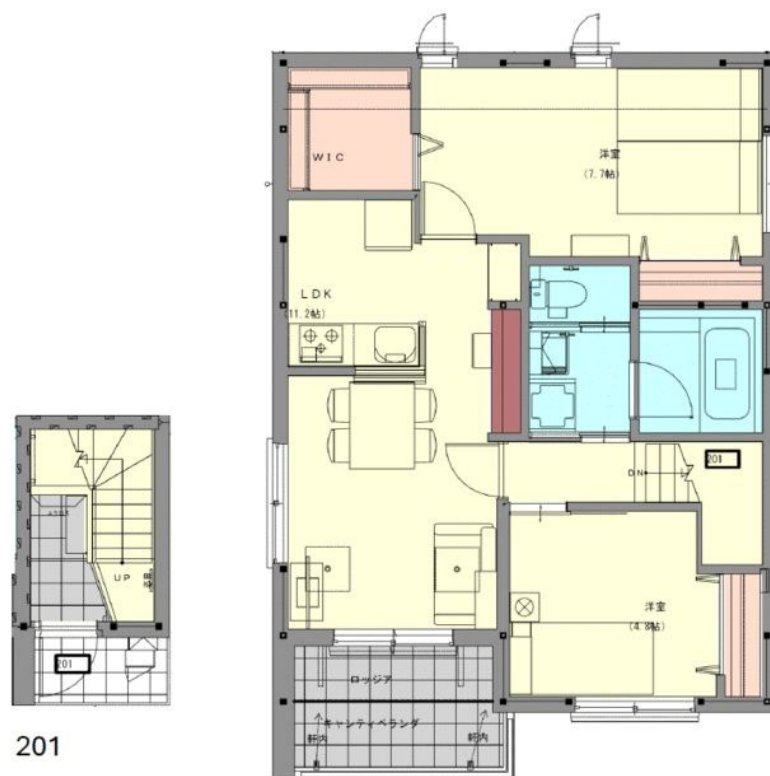
| 賃料 | 管理費等 |
|----------|--------|
| 202,000円 | 5,000円 |

1フロア1住戸,2F以上,2面採光,3方角住戸,オートロック,ディンプルキー,角住戸,玄関ホール,最上階,四方角部屋,振り分け,全室2面採光,東南角住戸,南西角住戸,南面バルコニー,南面リビング,陽当

【外観】



【間取り図】



201

図面と現況が異なる場合は現況が優先となります。

間取りの「S」はサービスルーム(納戸)です。

| 間取り | 2LDK | | |
|----------|---|------|--------------|
| 敷金 | 1ヶ月 | 礼金 | 1ヶ月 |
| 敷引 / 償却金 | - | 保証金 | - |
| 物件種別 | マンション | | |
| 建物名・部屋番号 | | | |
| 物件所在地 | 東京都中野区若宮3丁目 | | |
| 交通 | 西武新宿線 都立家政駅 徒歩4分 西武新宿線 鷺ノ宮駅 徒歩11分 | | |
| 間取詳細 | 洋室(7.7畳) 洋室(4.8畳) LDK(11.2畳) | | |
| 構造・規模 | 鉄骨 2階建 2階 | | |
| 専有面積 | 60.04㎡ | 向き | 南 |
| 築年月 | 2025年12月 | 契約期間 | 2年 |
| 損害保険 | 有 | 入居時期 | 2025年12月下旬予定 |
| 駐車場 | 駐輪場 | | |
| 設備 | 24時間換気システム,3口以上コンロ,B S,C S,T Vインターホン,インターホン,ウォークインクロー | | |
| その他費用 | [備考] 退去時クリーニング費用は借主負担 あんしんバック(家財保険+24時間サポート):2,200円/月 | | |
| 入居諸条件 | 性別不問 二人可 法人相談 子供相談 単身可 | | |
| 保証会社 | 必須 その他初回保証料/月額総賃料の50% 毎月保証料/800円 | | |
| 備考 | 退去時ハウスクリーニング費用借主負担 お部屋探しは高円寺南口より徒歩1分 ワイエス・ホーム高円寺南口店まで 当社は総合仲介会社なので他社様インターネット掲載物件も一括紹介できますのでお気軽にお問い合わせくださいませ | | |

情報更新日2026年1月11日

No.YP028863

お問合せ先



東京都知事(6)第76855号

(公社)全日本不動産協会、(公社)首都圏不動産公正取引協議会

株式会社ワイエス・ホーム 高円寺南口店

東京都杉並区高円寺南4丁目25-3

TEL:03-5307-8855

FAX:03-5307-8856

E-mail:kouenjiminami@yshome.co.jp

URL:http://www.yshome.jp



携帯サイトから物件詳細を閲覧できます!

| 取引態様 | 手数料負担の割合 | 貸主 | 借主 |
|----------|----------|----|----|
| 仲介元付(一般) | 手数料配分の割合 | 元付 | 客付 |