

FOR RENT

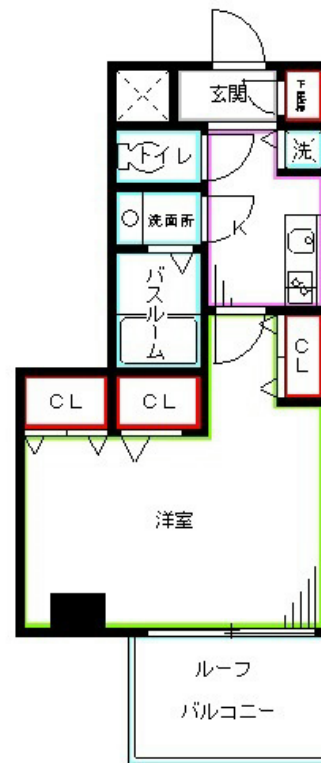
賃料	管理費等
90,000円	11,000円

2 F 以上,モニタ付オートロック,玄関ホール,陽当たり良好,閑静な住宅街,分譲タイプ

【外観】



【間取り図】



間取り	1K		
敷金	1ヶ月	礼金	1ヶ月
敷引 / 償却金	- 1ヶ月	保証金	無
物件種別	マンション		
建物名・部屋番号			
物件所在地	東京都杉並区和田3丁目		
交通	東京メトロ丸ノ内線 東高円寺駅 徒歩8分 東京メトロ丸ノ内線 新高円寺駅 徒歩12分		
間取詳細			
構造・規模	鉄筋コンクリート 8階建 4階		
専有面積	30.36㎡	向き	東
築年月	1998年2月	契約期間	2年
損害保険	有	入居時期	相談
駐車場	駐輪場		
設備	2口コンロ,TVインターホン,エアコン,ガスコンロ設置済,クローゼット,システムキッチン,シャワー,		
その他費用	[一時金] 鍵交換費用: 26,400円 入居者サポート料: 22,000円 [備考] 退去時クリーニング費は借主負担		
入居諸条件	性別不問 法人可 単身可		
保証会社	必須 保証料有り		
備考	退去時ハウスクリーニング費用借主負担 お部屋探しは高円寺南口より徒歩1分 ワイエス・ホーム高円寺南口店まで 当社は総合仲介会社なので他社様インターネット掲載物件も一括紹介できますのでお気軽にお問い合わせくださいませ		

図面と現況が異なる場合は現況が優先となります。

間取りの「S」はサービスルーム(納戸)です。

情報更新日2025年11月29日

No.YP028875

お問合せ先



東京都知事(6)第76855号

(公社)全日本不動産協会、(公社)首都圏不動産公正取引協議会

株式会社ワイエス・ホーム 高円寺南口店

東京都杉並区高円寺南4丁目25-3

TEL:03-5307-8855

FAX:03-5307-8856

E-mail: kouenjiminami@yshome.co.jp

URL: http://www.yshome.jp



携帯サイトから物件詳細を閲覧できます！

取引態様	手数料負担の割合	貸主	借主
仲介先物	手数料配分の割合	元付	客付