

FOR RENT

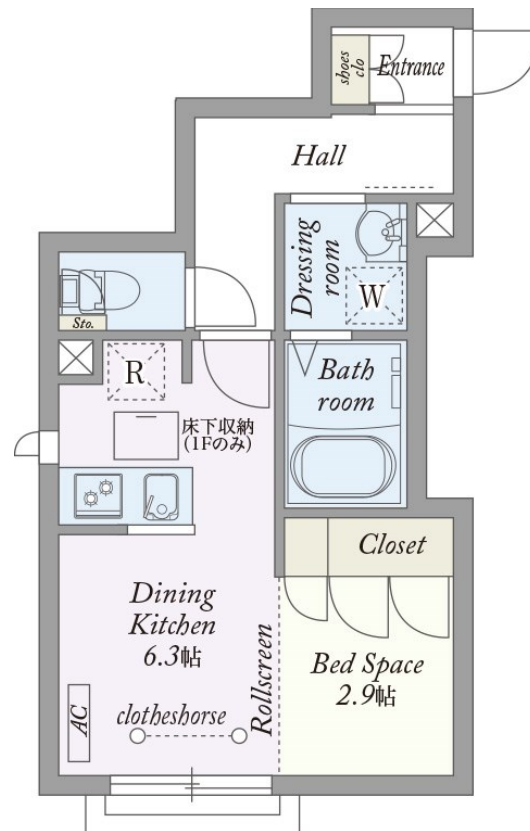
賃料	管理費等
89,000円	3,000円

オートロック,玄関ホール,閑静な住宅街,防犯カメラ,メールボックス

【外観】



【間取り図】



図面と現況が異なる場合は現況が優先となります。

間取りの「S」はサービスルーム(納戸)です。

間取り	1DK		
敷金	無	礼金	1ヶ月
敷引 / 償却金	-	保証金	-
物件種別	マンション		
建物名・部屋番号			
物件所在地	東京都杉並区井草3丁目		
交通	西武新宿線 井荻駅 徒歩7分 中央線 荻窪駅 バス15分 八成橋 バス停徒歩3分		
間取詳細	DK(6.3畳) 洋室(2.9畳)		
構造・規模	鉄骨 2階建 1階		
専有面積	26.08㎡	向き	東
築年月	2023年2月下旬	契約期間	2年
損害保険	有	入居時期	2026年1月中旬予定
駐車場	駐輪場		
設備	2口コンロ,TVインターホン,インターホン,エアコン,カウンターキッチン,ガスコンロ設置済,クローゼ		
その他費用	[一時金] クリーニング代: 50,600円 鍵交換代: 22,000円 [備考] 退去時クリーニング費用は借主負担 1年未満の解約の場合違約金あり 室内禁煙 セレプロテクト: 1,760円/月		
入居諸条件	学生相談 性別不問 二人可 法人相談 単身可		
保証会社	必須 初回: 33,000円 月々: 総賃料の1.6% 引き落とし手数料: 330円/月		
備考	退去時ハウスクリーニング費用借主負担 お部屋探しは高円寺南口より徒歩1分 ワイエス・ホーム高円寺南口店まで 当社は総合仲介会社なので他社様インターネット掲載物件も一括紹介できますのでお気軽にお問い合わせくださいませ		

情報更新日2026年1月12日

No.YP028940

お問合せ先



東京都知事(6)第76855号

(公社)全日本不動産協会、(公社)首都圏不動産公正取引協議会

株式会社ワイエス・ホーム 高円寺南口店

東京都杉並区高円寺南4丁目25-3

TEL:03-5307-8855

FAX:03-5307-8856

E-mail: kouenjiminami@yshome.co.jp

URL: http://www.yshome.jp



携帯サイトから物件詳細を閲覧できます！

取引態様	手数料負担の割合	貸主	借主
仲介元付(専任)	手数料配分の割合	元付	客付