

FOR RENT

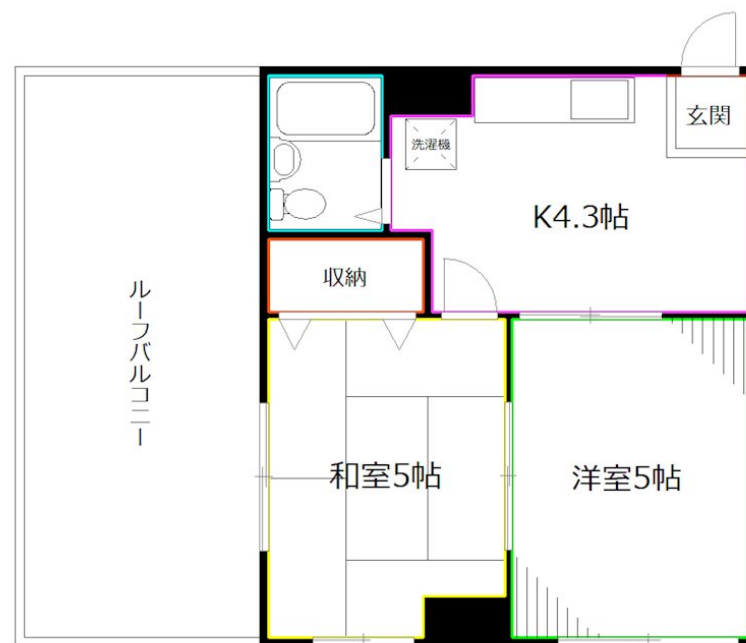
賃料	管理費等
100,000円	5,000円

1フロア2住戸,2F以上,2面採光,角住戸,最上階,振り分け,東南角住戸,陽当たり良好,始発駅,メールボックス

【外観】



【間取り図】



間取り	2K		
敷金	1ヶ月	礼金	無
敷引 / 償却金	-	保証金	-
物件種別	マンション		
建物名・部屋番号			
物件所在地	東京都杉並区西荻北3丁目		
交通	中央線 西荻窪駅 徒歩5分 京王井の頭線 三鷹台駅 徒歩23分		
間取詳細	洋室(5畳) 和室(5畳) K(4.3畳)		
構造・規模	鉄骨 4階建 4階		
専有面積	34.71㎡	向き	西
築年月	1990年11月	契約期間	2年
損害保険	有	入居時期	即時
駐車場	駐輪場		
設備	2口コンロ, C A T V, T Vインターホン, インターホン, ガスコンロ設置可, シャワー, トイレ有, バストイ		
その他費用	[一時金] 鍵交換代: 22,000円 消毒料: 16,500円 [備考] 退去時のハウスクリーニング費用借主負担 サポート料: 月額1,300円		
入居諸条件	性別不問 二人可 法人可 单身可		
保証会社	必須 初回保証料 総支払額の60% 継続料10,000円/1年		
備考	退去時ハウスクリーニング費用借主負担 お部屋探しは高円寺南口より徒歩1分 ワイエス・ホーム高円寺南口店まで 当社は総合仲介会社なので他社様インターネット掲載物件も一括紹介できますのでお気軽にお問い合わせくださいませ		

図面と現況が異なる場合は現況が優先となります。

間取りの「S」はサービスルーム(納戸)です。

情報更新日2025年11月28日

No.YP028948

お問合せ先



東京都知事(6)第76855号

(公社)全日本不動産協会、(公社)首都圏不動産公正取引協議会

株式会社ワイエス・ホーム 高円寺南口店

東京都杉並区高円寺南4丁目25-3

TEL:03-5307-8855

FAX:03-5307-8856

E-mail: kouenjiminami@yshome.co.jp

URL: http://www.yshome.jp



携帯サイトから物件詳細を閲覧できます！

取引態様	手数料負担の割合	貸主	借主
仲介元付(一般)	手数料配分の割合	元付	客付