

FOR RENT

賃料	管理費等
100,000円	2,500円

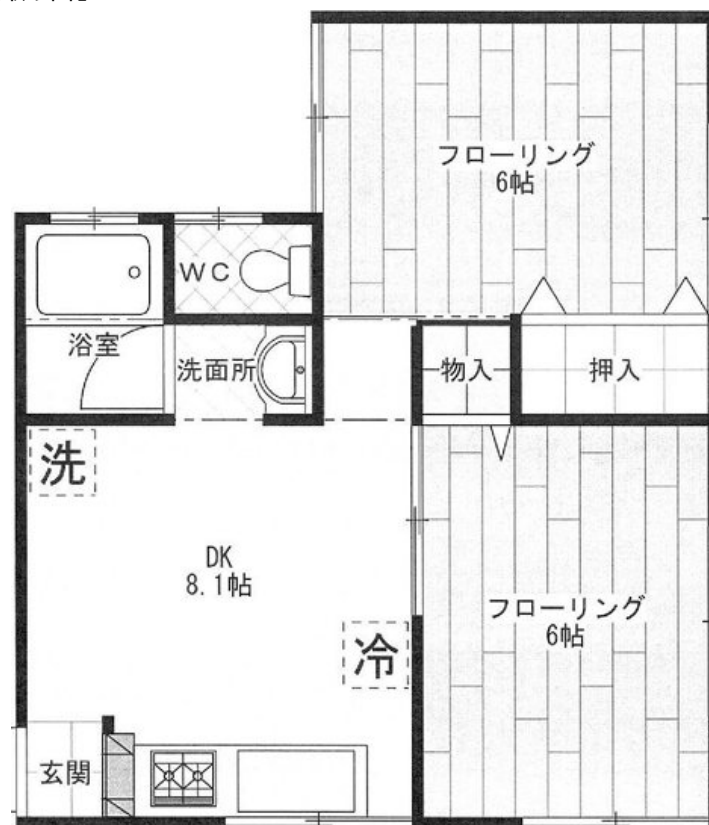
地域密着だからこそ出来るサービス、オーナー様

2面採光, 3面採光, 角住戸, 玄関ホール, 最上階, 出窓, 陽当たり良好, リノベーション, 駅まで平坦, 閑静な住宅街, メールボックス

【外観】



【間取り図】



図面と現況が異なる場合は現況が優先となります。

間取りの「S」はサービスルーム(納戸)です。

間取り	2DK		
敷金	1ヶ月	礼金	1ヶ月
敷引 / 償却金	-	保証金	無
物件種別	アパート		
建物名・部屋番号			
物件所在地	東京都中野区若宮2丁目		
交通	西武新宿線 都立家政駅 徒歩9分 中央線 高円寺駅 徒歩21分		
間取詳細	洋室(6畳) DK(8.1畳) 洋室(6畳)		
構造・規模	木造 2階建 1階		
専有面積	41.32㎡	向き	南
築年月	1989年4月	契約期間	2年
損害保険	有	入居時期	即時
駐車場	駐輪場		
設備	24時間換気システム, TVインターホン, インターホン, エアコン, エアコン2台, エアコン3台, エアコン		
その他費用	[備考] 退去時クリーニング費用負担有		
入居諸条件	学生相談 性別不問 二人可 高齢者相談 法人可		
保証会社	必須 初回保証料: 賃料等の50%月額保証料 10000円		
備考	退去時ハウスクリーニング費用借主負担 お部屋探しは高円寺南口より徒歩1分 ワイエス・ホーム高円寺南口店まで 当社は総合仲介会社なので他社様インターネット掲載物件も一括紹介できますのでお気軽にお問い合わせくださいませ		

情報更新日2025年11月28日

No.YP029064

お問合せ先



東京都知事(6)第76855号

(公社)全日本不動産協会、(公社)首都圏不動産公正取引協議会

株式会社ワイエス・ホーム 高円寺南口店

東京都杉並区高円寺南4丁目25-3

TEL:03-5307-8855

FAX:03-5307-8856

E-mail: kouenjiminami@yshome.co.jp

URL: http://www.yshome.jp



携帯サイトから物件詳細を閲覧できます！

取引態様	手数料負担の割合	貸主	借主
仲介元付(一般)	手数料配分の割合	元付	客付