

# FOR RENT

| 賃料       | 管理費等    |
|----------|---------|
| 113,000円 | 10,000円 |

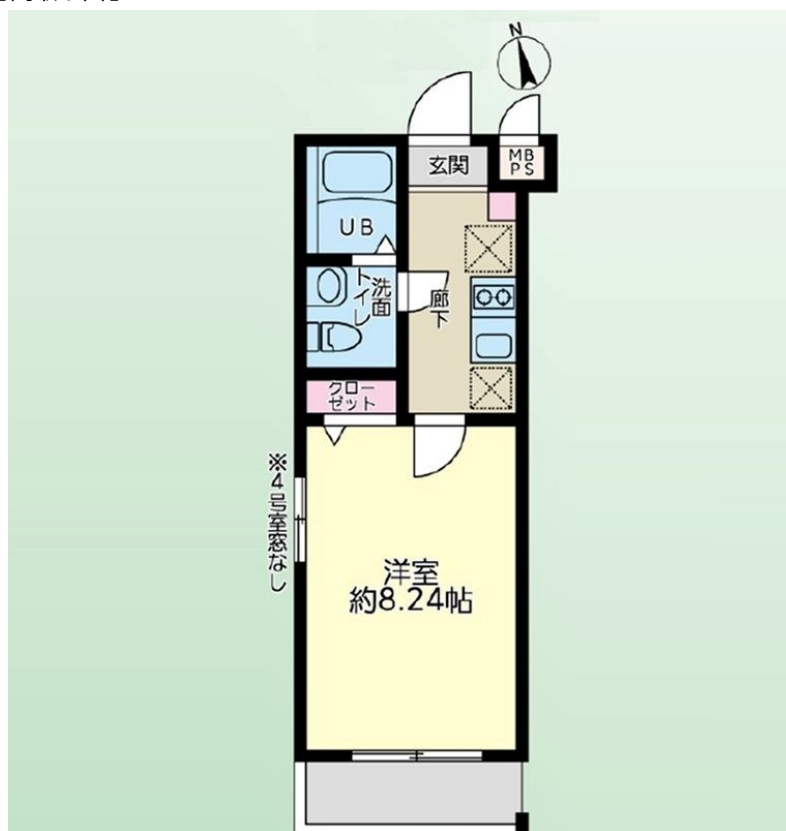
## お部屋探しはワイエス・ホーム中野支店へ。

2F以上,オートロック,ダブルロック,ディンプルキー,モニタ付オートロック,南面バルコニー,南面リビング,陽当たり良好,内装リフォーム済,駅前,閑静な住宅街,防犯カメラ,メールボックス

【外観】



【間取り図】



図面と現況が異なる場合は現況が優先となります。

間取りの「S」はサービスルーム(納戸)です。

| 間取り      | 1K  |      |    |
|----------|---|------|----|
| 敷金       | 1ヶ月   | 礼金   | 無  |
| 敷引 / 償却金 | -   | 保証金  | -  |
| 物件種別     | マンション   |      |    |
| 建物名・部屋番号 |   |      |    |
| 物件所在地    | 東京都杉並区高円寺南2丁目   |      |    |
| 交通       | 中央・総武線各停 高円寺駅 徒歩5分<br>中央線 高円寺駅 徒歩5分   |      |    |
| 間取詳細     |   |      |    |
| 構造・規模    | 鉄筋コンクリート 4階建 2階   |      |    |
| 専有面積     | 24.78㎡  | 向き   | 南  |
| 築年月      | 2021年9月   | 契約期間 | 2年 |
| 損害保険     | 有 18,000円 24ヶ月  | 入居時期 | 即時 |
| 駐車場      | 駐輪場   |      |    |
| 設備       | 2口コンロ,TVインターホン,インターホン,エアコン,エアコン全室,ガスコンロ設置済,クローゼット,  |      |    |
| その他費用    | [一時金] 鍵交換費用:16,500円<br>[備考] 退去時クリーニング費用:借主負担駐輪場代:330円(月額)   |      |    |
| 入居諸条件    | 学生可 性別不問 法人可 単身可  |      |    |
| 保証会社     | 必須 初回保証料は総賃料の50% 年間25%  |      |    |
| 備考       | 退去時ハウスクリーニング費用借主負担 お部屋探しは高円寺南口より徒歩1分 ワイエス・ホーム高円寺南口店まで 当社は総合仲介会社なので他社様インターネット掲載物件も一括紹介できますのでお気軽にお問い合わせくださいませ |      |    |

情報更新日2025年12月12日

No.YP029297

お問合せ先



東京都知事(6)第76855号

(公社)全日本不動産協会、(公社)首都圏不動産公正取引協議会

**株式会社ワイエス・ホーム 高円寺南口店**

東京都杉並区高円寺南4丁目25-3

TEL:03-5307-8855

FAX:03-5307-8856

E-mail: kouenjiminami@yshome.co.jp

URL: http://www.yshome.jp



携帯サイトから物件詳細を閲覧できます！

| 取引態様 | 手数料負担の割合 | 貸主 | 借主 |
|------|----------|----|----|
| 仲介先物 | 手数料配分の割合 | 元付 | 客付 |