

FOR RENT

賃料	管理費等
220,000円	15,000円

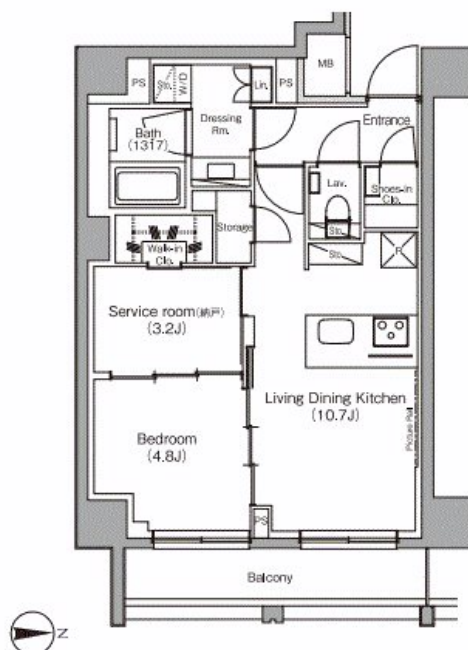
地域密着だからこそ出来るサービス、オーナー様

2F以上,オートロック,ダブルロック,ディンプルキー,モニタ付オートロック,玄関ホール,陽当たり良好,駅前,防犯カメラ,メールボックス

【外観】



【間取り図】



間取り	1SLDK		
敷金	1ヶ月	礼金	1ヶ月
敷引 / 償却金	-	保証金	-
物件種別	マンション		
建物名・部屋番号			
物件所在地	東京都杉並区高円寺南 2 丁目		
交通	東京メトロ丸ノ内線 東高円寺駅 徒歩8分 中央線 高円寺駅 徒歩10分		
間取詳細	LDK(10.7畳) 洋室(4.8畳) S(3.2畳)		
構造・規模	鉄骨鉄筋コンクリート 10階建 8階		
専有面積	47.84㎡	向き	東
築年月	2021年9月	契約期間	2年
損害保険	有 31,000円	入居時期	相談
駐車場	有(敷地内) 28000円/月 ~ 駐輪場 バイク置き場		
設備	24時間換気システム, 2口コンロ, 3口以上コンロ, TVインターホン, インターホン, ウォークインクロー		
その他費用	[一時金] 鍵交換費用: 24,200円 REALプレミアム会費: 16,500円 [備考] 退去時室内クリーニング費: 借主負担 ペット飼育: 敷金合計2ヵ月		
入居諸条件	ペット可 学生可 性別不問 二人可 高齢者相談		
保証会社	必須 初回保証料: 総賃料の40% 月次保証料は総賃料の1%		
備考	退去時ハウスクリーニング費用借主負担 お部屋探しは高円寺南口より徒歩1分 ワイエス・ホーム高円寺南口店まで 当社は総合仲介会社なので他社様インターネット掲載物件も一括紹介できますのでお気軽にお問い合わせくださいませ		

図面と現況が異なる場合は現況が優先となります。

間取りの「S」はサービスルーム(納戸)です。

情報更新日2025年12月19日

No.YP029395

お問合せ先



東京都知事(6)第76855号

(公社)全日本不動産協会、(公社)首都圏不動産公正取引協議会

株式会社ワイエス・ホーム 高円寺南口店

東京都杉並区高円寺南 4 丁目 2 5 - 3

TEL:03-5307-8855

FAX:03-5307-8856

E-mail: kouenjiminami@yshome.co.jp

URL: http://www.yshome.jp



携帯サイトから物件詳細を閲覧できます！

取引態様	手数料負担の割合	貸主	借主
仲介先物	手数料配分の割合	元付	客付