

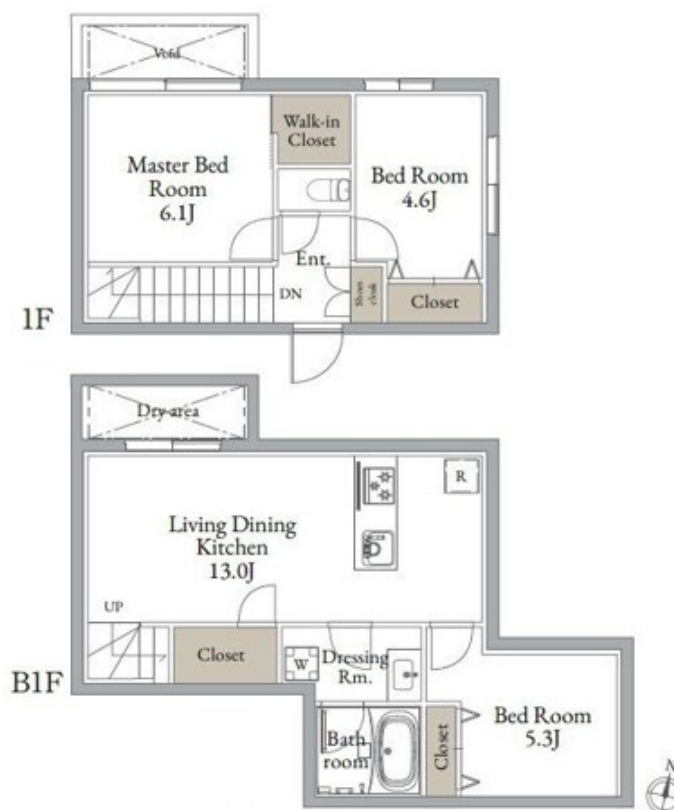
賃料	管理費等
271,000円	15,000円

2面採光,オートロック,ダブルロック,ディンプルキー,メゾネット,モニタ付オートロック,角住戸,玄関ホール,振り分け,陽当たり良好,閑静な住宅街,始発駅

【外観】



【間取り図】



図面と現況が異なる場合は現況が優先となります。

間取りの「S」はサービスルーム(納戸)です。

間取り	3LDK		
敷金	無	礼金	無
敷引 / 償却金	-	保証金	-
物件種別	マンション		
建物名・部屋番号			
物件所在地	東京都杉並区和田3丁目		
交通	東京メトロ丸ノ内線 東高円寺駅 徒歩7分 中央線 中野(東京)駅 徒歩23分		
間取詳細	洋室(6.1畳) LDK(13畳) 洋室(4.6畳) 洋室(5.3畳)		
構造・規模	鉄筋コンクリート 4階建 1階		
専有面積	69.31㎡	向き	
築年月	2025年12月	契約期間	2年
損害保険	有 18,000円	入居時期	即時
駐車場	駐輪場		
設備	3口以上コンロ, B S, C S, T Vインターホン, インターホン, エアコン, カウンターキッチン, ガスコンロ		
その他費用	[備考] 退去時クリーニング費用: 室内39,600円・エアコン16,500円/駐輪場代: 初回3,300円		
入居諸条件	性別不問 二人可 法人可 子供可 単身可		
保証会社	必須 初回: 賃料合計50% 1年毎: 賃料合計の25% 月額: 220円		
備考	退去時ハウスクリーニング費用借主負担 お部屋探しは高円寺南口より徒歩1分 ワイエス・ホーム高円寺南口店まで 当社は総合仲介会社なので他社様インターネット掲載物件も一括紹介できますのでお気軽にお問い合わせくださいませ		

情報更新日2026年1月31日

No.YP029403

お問合せ先



東京都知事(6)第76855号

(公社)全日本不動産協会、(公社)首都圏不動産公正取引協議会

## 株式会社ワイエス・ホーム 高円寺南口店

東京都杉並区高円寺南4丁目25-3

TEL:03-5307-8855

FAX:03-5307-8856

E-mail: kouenjiminami@yshome.co.jp

URL: http://www.yshome.jp



携帯サイトから物件詳細を閲覧できます！

取引態様	手数料負担の割合	貸主	借主
仲介先物	手数料配分の割合	元付	客付