

# FOR RENT

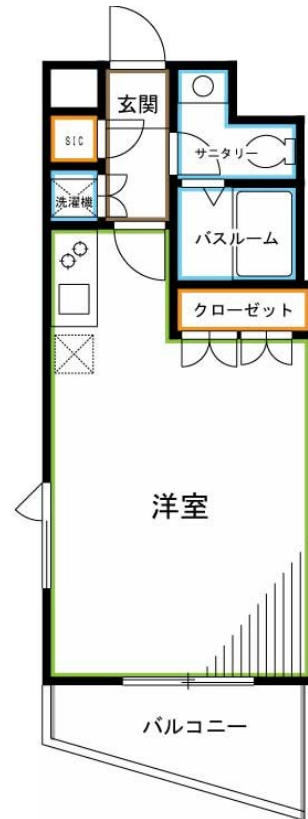
賃料	管理費等
125,000円	6,000円

2 F 以上, 2 面採光, オートロック, モニタ付オートロック, 角住戸, 玄関ホール, 始発駅, 防犯カメラ, メールボックス

【外観】



【間取り図】



図面と現況が異なる場合は現況が優先となります。

間取りの「S」はサービスルーム(納戸)です。

間取り	1R		
敷金	1ヶ月	礼金	無
敷引 / 償却金	-	保証金	-
物件種別	マンション		
建物名・部屋番号			
物件所在地	東京都杉並区西荻北 3 丁目		
交通	中央線 西荻窪駅 徒歩4分 京王井の頭線 三鷹台駅 徒歩20分		
間取詳細			
構造・規模	鉄筋コンクリート 6階建 4階		
専有面積	29.22㎡	向き	
築年月	2008年2月	契約期間	2年
損害保険	有	入居時期	即時
駐車場	駐輪場 バイク置き場		
設備	2 口コンロ, C A T V, C S, T V インターホン, インターホン, エアコン, ガスコンロ設置済, クローゼット		
その他費用	[一時金] 鍵交換代: 36,300円 [備考] 退去時のハウスクリーニング費用借主負担 1年未満の解約の場合違約金あり バイク置場: 3,300円/月 (基本的に原付) 法人契約の場合: 礼金 1ヶ月		
入居諸条件	学生可 性別不問 法人可 单身可		
保証会社	必須 初回保証料 総支払額の40% ~ 月々: 800円		
備考	退去時ハウスクリーニング費用借主負担 お部屋探しは高円寺南口より徒歩1分 ワイエス・ホーム高円寺南口店まで 当社は総合仲介会社なので他社様インターネット掲載物件も一括紹介できますのでお気軽にお問い合わせくださいませ		

情報更新日2026年1月12日

No.YP029414

お問合せ先



東京都知事 (6) 第76855号

(公社)全日本不動産協会、(公社)首都圏不動産公正取引協議会

**株式会社ワイエス・ホーム 高円寺南口店**

東京都杉並区高円寺南 4 丁目 2 5 - 3

TEL:03-5307-8855

FAX:03-5307-8856

E-mail : kouenjiminami@yshome.co.jp

URL : http://www.yshome.jp



携帯サイトから物件詳細を閲覧できます！

取引態様	手数料 負担の割合	貸主	借主
仲介元付 (一般)	手数料 配分の割合	元付	客付