

FOR RENT

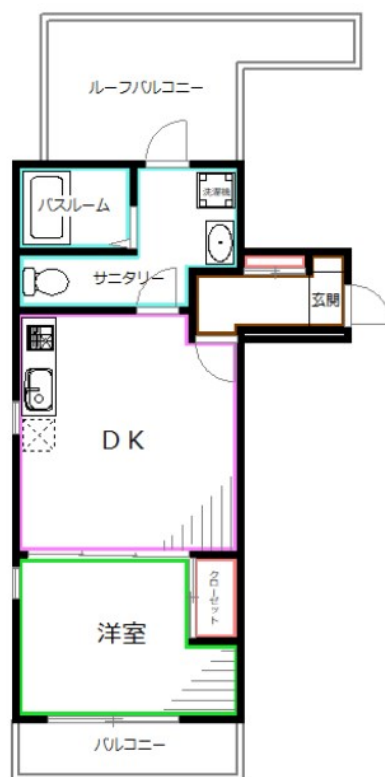
賃料	管理費等
144,000円	8,000円

2 F 以上, 2 面採光, 3 面採光, オートロック, ワイドバルコニー, 角住戸, 玄関ホール, 最上階, 振り分け, 南西角住戸, 南面バルコニー, 南面リビング, 陽当たり良好, 閑静な住宅街, メールボックス, 平置駐車場

【外観】



【間取り図】



間取り	1DK		
敷金	1ヶ月	礼金	1ヶ月
敷引 / 償却金	-	保証金	-
物件種別	マンション		
建物名・部屋番号			
物件所在地	東京都杉並区阿佐谷南3丁目		
交通	中央線 阿佐ヶ谷駅 徒歩7分 東京メトロ丸ノ内線 南阿佐ヶ谷駅 徒歩6分		
間取詳細			
構造・規模	鉄筋コンクリート 4階建 4階		
専有面積	30.3㎡	向き	南東
築年月	2020年1月中旬	契約期間	2年
損害保険	有 20,000円 24ヶ月	入居時期	相談
駐車場	要問い合わせ 駐輪場		
設備	2口コンロ, TVインターホン, インターホン, エアコン, カウンターキッチン, ガスコンロ設置済, クローゼ		
その他費用	[備考] 退去時のハウスクリーニング費用借主負担		
入居諸条件	学生相談 性別不問 二人相談 法人相談 単身可		
保証会社	必須 初回保証料 総支払額の50%~60%		
備考	退去時ハウスクリーニング費用借主負担 お部屋探しは高円寺南口より徒歩1分 ワイエス・ホーム高円寺南口店まで 当社は総合仲介会社なので他社様インターネット掲載物件も一括紹介できますのでお気軽にお問い合わせくださいませ		

図面と現況が異なる場合は現況が優先となります。

間取りの「S」はサービスルーム(納戸)です。

情報更新日2026年1月12日

No.YP029445

お問合せ先



東京都知事(6)第76855号

(公社)全日本不動産協会、(公社)首都圏不動産公正取引協議会

株式会社ワイエス・ホーム 高円寺南口店

東京都杉並区高円寺南4丁目25-3

TEL:03-5307-8855

FAX:03-5307-8856

E-mail: kouenjiminami@yshome.co.jp

URL: http://www.yshome.jp



携帯サイトから物件詳細を閲覧できます！

取引態様	手数料負担の割合	貸主	借主
仲介元付(一般)	手数料配分の割合	元付	客付