

FOR RENT

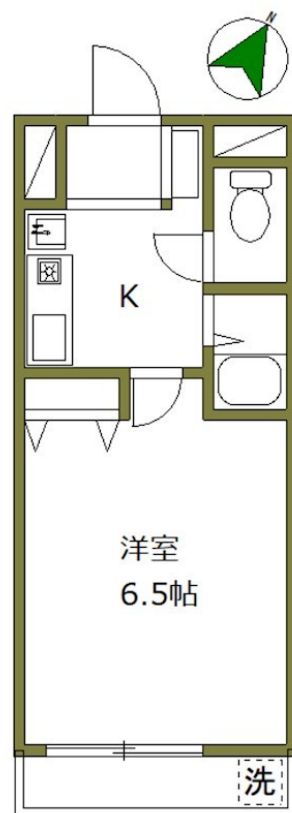
賃料	管理費等
64,000円	3,000円

2F以上,ディンプルキー,最上階,全室南向き,当社管理物件,南面バルコニー,南面リビング,陽当たり良好,内装リフォーム済,閑静な住宅街,メールボックス,平置駐車場

【外観】



【間取り図】



間取り	1K		
敷金	1ヶ月	礼金	無
敷引 / 償却金	-	保証金	無
物件種別	マンション		
建物名・部屋番号			
物件所在地	東京都三鷹市井の頭1丁目		
交通	京王井の頭線 久我山駅 徒歩10分 京王井の頭線 三鷹台駅 徒歩10分		
間取詳細	洋室(6.5畳)		
構造・規模	鉄筋コンクリート 3階建 2階		
専有面積	21㎡	向き	南
築年月	1992年3月	契約期間	2年
損害保険	有	入居時期	即時
駐車場	駐輪場		
設備	CATV, IHキッチンヒーター, TVインターホン, インターホン, ウォークインクローゼット, エアコン		
その他費用	[備考] 退去時クリーニング費用は借主負担		
入居諸条件	性別不問 法人可 単身可		
保証会社	必須 初回: 総賃料の50% 月々: 1,200円		
備考	退去時ハウスクリーニング費用借主負担 お部屋探しは高円寺南口より徒歩1分 ワイエス・ホーム高円寺南口店まで 当社は総合仲介会社なので他社様インターネット掲載物件も一括紹介できますのでお気軽にお問い合わせくださいませ		

図面と現況が異なる場合は現況が優先となります。

間取りの「S」はサービスルーム(納戸)です。

情報更新日2026年1月15日

No.YP029579

お問合せ先



東京都知事(6)第76855号

(公社)全日本不動産協会、(公社)首都圏不動産公正取引協議会

株式会社ワイエス・ホーム 高円寺南口店

東京都杉並区高円寺南4丁目25-3

TEL:03-5307-8855

FAX:03-5307-8856

E-mail: kouenjiminami@yshome.co.jp

URL: http://www.yshome.jp



携帯サイトから物件詳細を閲覧できます！

取引態様	手数料負担の割合	貸主	借主
代理	手数料配分の割合	元付	客付