

FOR RENT

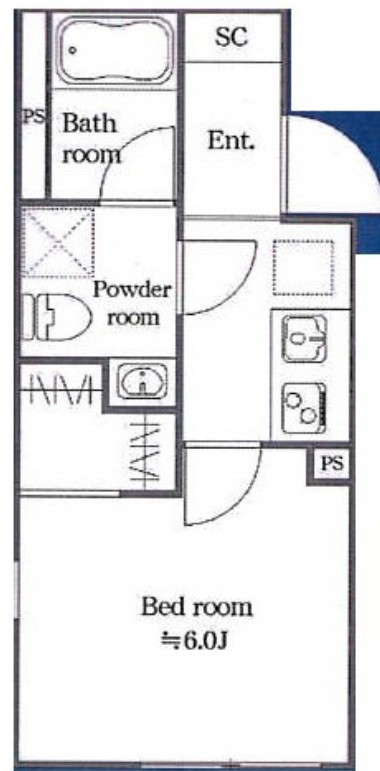
賃料	管理費等
111,000円	5,000円

2 F 以上, 2 面採光, オートロック, 角住戸, 全室南向き, 南西角住戸, 南面リビング, 陽当たり良好, 始発駅, 防犯カメラ, メールボックス

【外観】



【間取り図】



図面と現況が異なる場合は現況が優先となります。

間取りの「S」はサービスルーム(納戸)です。

間取り	1K		
敷金	1ヶ月	礼金	無
敷引 / 償却金	-	保証金	-
物件種別	マンション		
建物名・部屋番号			
物件所在地	東京都杉並区南荻窪 4 丁目		
交通	中央線 荻窪駅 徒歩9分 京王井の頭線 高井戸駅 徒歩24分		
間取詳細	洋室(6畳)		
構造・規模	鉄筋コンクリート 5階建 4階		
専有面積	20㎡	向き	南
築年月	2024年12月	契約期間	2年
損害保険	有	入居時期	2026年2月下旬予定
駐車場			
設備	IHクッキングヒーター, TVインターホン, インターホン, ウォークインクローゼット, エアコン, クローゼ		
その他費用	[備考] 退去時クリーニング費用は借主負担 24時間サポート: 660円/月 解約予告2か月前 1年未満の解約の場合違約金あり 法人契約の場合礼金1ヶ月		
入居諸条件	学生相談 性別不問 法人相談 単身可		
保証会社	必須 初回: 総賃料の50% 月々: 700円、440円(送金事務手数料)		
備考	退去時ハウスクリーニング費用借主負担 お部屋探しは高円寺南口より徒歩1分 ワイエス・ホーム高円寺南口店まで 当社は総合仲介会社なので他社様インターネット掲載物件も一括紹介できますのでお気軽にお問い合わせくださいませ		

情報更新日2026年1月28日

No.YP029623

お問合せ先



東京都知事(6)第76855号

(公社)全日本不動産協会、(公社)首都圏不動産公正取引協議会

株式会社ワイエス・ホーム 高円寺南口店

東京都杉並区高円寺南 4 丁目 2 5 - 3

TEL:03-5307-8855

FAX:03-5307-8856

E-mail: kouenjiminami@yshome.co.jp

URL: http://www.yshome.jp



携帯サイトから物件詳細を閲覧できます！

取引態様	手数料負担の割合	貸主	借主
仲介元付(一般)	手数料配分の割合	元付	客付