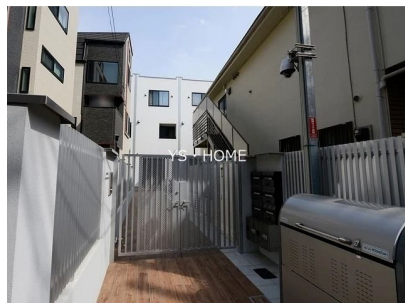


# FOR RENT

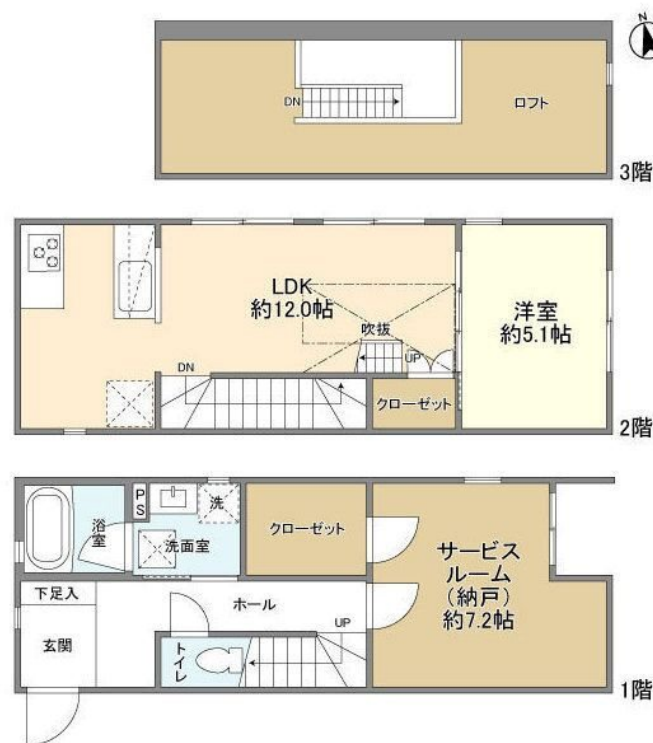
賃料	管理費等
250,000円	20,000円

2F以上,2面採光,ダブルロック,ディンプルキー,モニタ付オートロック,ロフト,角住戸,玄関ホール,最上階,振り分け,吹抜け,陽当たり良好,駅前,閑静な住宅街,分譲タイプ,防犯カメラ,セキュリティ会社

【外観】



【間取り図】



図面と現況が異なる場合は現況が優先となります。

間取りの「S」はサービスルーム(納戸)です。

間取り	1SLDK		
敷金	1ヶ月	礼金	1ヶ月
敷引 / 償却金	-	保証金	-
物件種別	テラスハウス		
建物名・部屋番号			
物件所在地	東京都杉並区高円寺南1丁目		
交通	東京メトロ丸ノ内線 東高円寺駅 徒歩5分 中央・総武線各停 中野(東京)駅 徒歩14分		
間取詳細	S(7.2畳) LDK(12畳) 洋室(5.1畳)		
構造・規模	鉄骨 3階建 1-3階		
専有面積	65.37㎡	向き	東
築年月	2017年3月	契約期間	2年
損害保険	有	入居時期	2026年1月下旬
駐車場			
設備	3口以上コンロ, C A T V, T Vインターホン, ウォークインクローゼット, エアコン, ガスコンロ設置済, グ		
その他費用	[月次費用] コールセンター利用料: 1,100円 [備考] 退去時クリーニング費は借主負担		
入居諸条件	ペット可 楽器等の使用可 性別不問 二人可		
保証会社	必須 初回賃料等の50% + (毎月) 賃料等の1% (法人相談)		
備考	退去時ハウスクリーニング費用借主負担 お部屋探しは高円寺南口より徒歩1分 ワイエス・ホーム高円寺南口店まで 当社は総合仲介会社なので他社様インターネット掲載物件も一括紹介できますのでお気軽にお問い合わせくださいませ		

情報更新日2026年1月11日

No.YP029641

お問合せ先



東京都知事(6)第76855号

(公社)全日本不動産協会、(公社)首都圏不動産公正取引協議会

株式会社ワイエス・ホーム 高円寺南口店

東京都杉並区高円寺南4丁目25-3

TEL:03-5307-8855

FAX:03-5307-8856

E-mail: kouenjiminami@yshome.co.jp

URL: http://www.yshome.jp



携帯サイトから物件詳細を閲覧できます！

取引態様	手数料負担の割合	貸主	借主
仲介先物	手数料配分の割合	元付	客付